

Nombre del Producto: Anticuerpo policlonal de conejo ASH2L**Nº de Catálogo: APRab00052**

Solo para uso en investigación.

Resumen

Descripción	Anticuerpo policlonal de conejo
Huésped	Conejo
Aplicación	WB,IHC,ICC/IF
Reactividad	Humano, Ratón, Rata
Conjugación	No conjugado
Modificación	Sin modificar
Isotipo	IgG
Clonalidad	Policlonal
Formato	Líquido
Concentración	1 mg/ml
Almacenamiento	Hacer alícuotas y almacenar a -20°C (válido por 12 meses). Evitar ciclos de congelación/descongelación.
Envío	Bolsas de hielo
Tampon	IgG de conejo en solución salina tamponada con fosfato, pH 7,4, 150 mM de NaCl, 0,02 % de azida sódica y 50 % de glicerol.
Purificación	Cromatografía de afinidad

Aplicación

Relación de Dilución	WB 1:500-1:1000,IHC 1:50-1:100,ICC/IF 1:50-1:200
Peso Molecular	Calculated MW: 69 kDa; Observed MW: 69 kDa

Información del Antígeno

Nombre del Gen	ASH2L
Nombres Alternativos	ASH2; Bre2; ASH2L1; ASH2L2
ID del Gen	9070
ID SwissProt	Q9UBL3
Inmunógeno	Un péptido sintético de ASH2L humano

Antecedentes

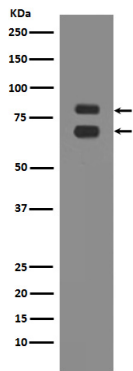
Componente del complejo de histona metiltransferasa (HMT) Set1/Ash2, un complejo que metila específicamente la lisina 4 de

la histona H3, pero no si el residuo adyacente, lisina 9, ya está metilado. Como parte del complejo MLL1/MLL, participa en la metilación y dimetilación de la lisina 4 de la histona H3. Puede actuar como regulador transcripcional. Puede desempeñar un papel en la hematopoyesis.

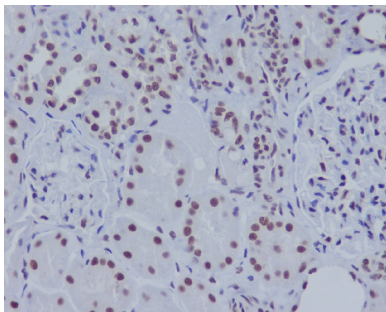
Área de Investigación

Epigenética y señalización nuclear

Datos de Imagen



Análisis de transferencia Western de ASH2L en lisados K562 usando el anticuerpo ASH2L.



Análisis inmunohistoquímico de riñón humano incluido en parafina utilizando el anticuerpo ASH2L. Se utilizó citrato de sodio a alta presión y temperatura, pH 6,0, para la recuperación del antígeno.