

Nombre del Producto: Anticuerpo policlonal de conejo anti-prohibitina**Nº de Catálogo: APRab00050**

Solo para uso en investigación.

Resumen

Descripción	Anticuerpo policlonal de conejo
Huésped	Conejo
Aplicación	WB,IHC,ICC/IF,FC,IP
Reactividad	Humano, Ratón, Rata
Conjugación	No conjugado
Modificación	Sin modificar
Isotipo	IgG
Clonalidad	Policlonal
Formato	Líquido
Concentración	1 mg/ml
Almacenamiento	Hacer alícuotas y almacenar a -20°C (válido por 12 meses). Evitar ciclos de congelación/descongelación.
Envío	Bolsas de hielo
Tampon	IgG de conejo en solución salina tamponada con fosfato, pH 7,4, 150 mM de NaCl, 0,02 % de azida sódica y 50 % de glicerol.
Purificación	Cromatografía de afinidad

Aplicación

Relación de Dilución	WB 1:500-1:1000,IHC 1:50-1:100,ICC/IF 1:50-1:200,FC 1:50-1:100,IP 1:20-1:50
Peso Molecular	Calculated MW: 30 kDa; Observed MW: 30 kDa

Información del Antígeno

Nombre del Gen	PHB1
Nombres Alternativos	PHB1; HEL-215; HEL-S-54e
ID del Gen	5245
ID SwissProt	P35232
Inmunógeno	Un péptido sintético de la Prohibitina humana

Antecedentes

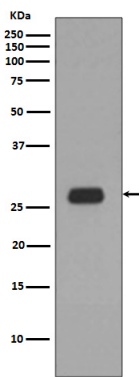
PHB1 es una proteína supresora de tumores de 30 kDa que participa en el control del ciclo celular. PHB1 se ha encontrado en

mitocondrias, núcleo y membrana plasmática, así como en la circulación extracelular. En las mitocondrias, las prohibitinas existen principalmente como complejos de anillos unidos a la membrana y funcionan como chaperonas, manteniendo la estabilidad de las proteínas mitocondriales durante la síntesis y el transporte de proteínas.

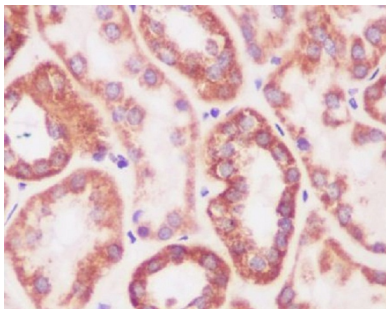
Área de Investigación

Biología celular

Datos de Imagen



Análisis de transferencia Western de Prohibitina en lisados de Ramos usando el anticuerpo Prohibitina.



Análisis inmunohistoquímico de riñón humano incluido en parafina usando el anticuerpo Prohibitin. Se utilizó citrato de sodio a alta presión y temperatura, pH 6,0, para la recuperación del antígeno.