

Nombre del Producto: Anticuerpo policlonal de conejo HP1 alfa**Nº de Catálogo:** APRab00046

Solo para uso en investigación.

Resumen

Descripción	Anticuerpo policlonal de conejo
Huésped	Conejo
Aplicación	WB,IHC,ICC/IF,FC,IP
Reactividad	Humano, Ratón, Rata
Conjugación	No conjugado
Modificación	Sin modificar
Isotipo	IgG
Clonalidad	Policlonal
Formato	Líquido
Concentración	1 mg/ml
Almacenamiento	Hacer alícuotas y almacenar a -20°C (válido por 12 meses). Evitar ciclos de congelación/descongelación.
Envío	Bolsas de hielo
Tampon	IgG de conejo en solución salina tamponada con fosfato, pH 7,4, 150 mM de NaCl, 0,02 % de azida sódica y 50 % de glicerol.
Purificación	Cromatografía de afinidad

Aplicación

Relación de Dilución	WB 1:500-1:1000,IHC 1:50-1:100,ICC/IF 1:50-1:200,FC 1:50-1:100,IP 1:20-1:50
Peso Molecular	Calculated MW: 22 kDa; Observed MW: 22 kDa

Información del Antígeno

Nombre del Gen	CBX5
Nombres Alternativos	CBX5; HP1A; Chromobox protein homolog 5; Antigen p25; Heterochromatin protein 1 homolog alpha; HP1 alpha
ID del Gen	23468
ID SwissProt	P45973
Inmunógeno	Un péptido sintético de HP1 alfa humano

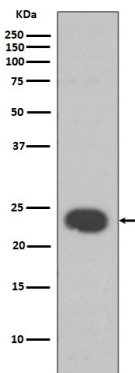
Antecedentes

Componente de la heterocromatina que reconoce y se une a las colas de la histona H3 metiladas en 'Lys-9' (H3K9me), lo que provoca represión epigenética. Por el contrario, se excluye de la cromatina cuando se fosforila 'Tyr-41' de la histona H3 (H3Y41ph). Puede interactuar con el receptor de la lamina-B (LBR). Esta interacción puede contribuir a la asociación de la heterocromatina con la membrana nuclear interna. Participa en la formación del cinetocoro funcional mediante la interacción con las proteínas del complejo MIS12.

Área de Investigación

Epigenética y señalización nuclear

Datos de Imagen



Análisis de transferencia Western de HP1 alfa en lisados SH-SY5Y usando el anticuerpo HP1 alfa.