

**Nombre del Producto:** Anticuerpo policlonal de conejo anti-sinaptofisina**Nº de Catálogo:** APRab00020

Solo para uso en investigación.

**Resumen**

<b>Descripción</b>	Anticuerpo policlonal de conejo
<b>Huésped</b>	Conejo
<b>Aplicación</b>	WB,IHC,ICC/IF
<b>Reactividad</b>	Humano, Ratón, Rata
<b>Conjugación</b>	No conjugado
<b>Modificación</b>	Sin modificar
<b>Isotipo</b>	IgG
<b>Clonalidad</b>	Policlonal
<b>Formato</b>	Líquido
<b>Concentración</b>	1 mg/ml
<b>Almacenamiento</b>	Hacer alícuotas y almacenar a -20°C (válido por 12 meses). Evitar ciclos de congelación/descongelación.
<b>Envío</b>	Bolsas de hielo
<b>Tampon</b>	IgG de conejo en solución salina tamponada con fosfato, pH 7,4, 150 mM de NaCl, 0,02 % de azida sódica y 50 % de glicerol.
<b>Purificación</b>	Cromatografía de afinidad

**Aplicación**

<b>Relación de Dilución</b>	WB 1:500-1:1000,IHC 1:50-1:100,ICC/IF 1:50-1:200
<b>Peso Molecular</b>	Calculated MW: 34 kDa; Observed MW: 38 kDa

**Información del Antígeno**

<b>Nombre del Gen</b>	SYP
<b>Nombres Alternativos</b>	SYP; Synaptophysin; Major synaptic vesicle protein p38
<b>ID del Gen</b>	6855
<b>ID SwissProt</b>	P08247
<b>Inmunógeno</b>	Un péptido sintético de sinaptofisina humana

**Antecedentes**

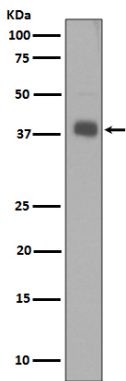
SYP. Posiblemente participa en funciones estructurales como la organización de otros componentes de la membrana o la

orientación de las vesículas hacia la membrana plasmática. Participa en la regulación de la plasticidad sináptica a corto y largo plazo. Pertenece a la familia de las sinaptofisinas/sinaptobrevinas. Homohexámero u homotetrámero. Nota: Esta descripción puede incluir información de UniProtKB.

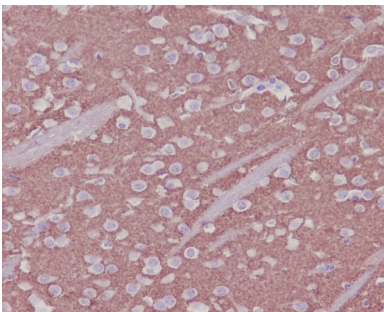
## Área de Investigación

Neurociencia

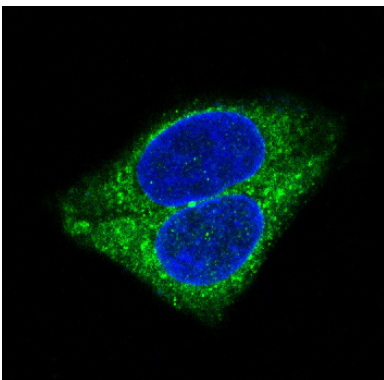
## Datos de Imagen



Análisis Western blot de sinaptofisina en lisados SH-SY5Y usando el anticuerpo contra sinaptofisina.



Análisis inmunohistoquímico del cerebro de ratón incluido en parafina utilizando el anticuerpo sinaptofisina. Se utilizó citrato de sodio a alta presión y temperatura, pH 6,0, para la recuperación del antígeno.



Análisis de inmunofluorescencia de sinaptofisina en PC-12 utilizando el anticuerpo anti-sinaptofisina.