

Nombre del Producto: Anticuerpo policlonal de conejo MCM2**Nº de Catálogo: APRab00015**

Solo para uso en investigación.

Resumen

Descripción	Anticuerpo policlonal de conejo
Huésped	Conejo
Aplicación	WB,IHC,ICC/IF
Reactividad	Humano, Ratón, Rata
Conjugación	No conjugado
Modificación	Sin modificar
Isotipo	IgG
Clonalidad	Policlonal
Formato	Líquido
Concentración	1 mg/ml
Almacenamiento	Hacer alícuotas y almacenar a -20°C (válido por 12 meses). Evitar ciclos de congelación/descongelación.
Envío	Bolsas de hielo
Tampon	IgG de conejo en solución salina tamponada con fosfato, pH 7,4, 150 mM de NaCl, 0,02 % de azida sódica y 50 % de glicerol.
Purificación	Cromatografía de afinidad

Aplicación

Relación de Dilución	WB 1:500-1:1000,IHC 1:50-1:100,ICC/IF 1:50-1:200
Peso Molecular	Calculated MW: 102 kDa; Observed MW: 125 kDa

Información del Antígeno

Nombre del Gen	MCM2
Nombres Alternativos	MCM2; BM28; CCNL1; CDCL1; KIAA0030; DNA replication licensing factor MCM2; Minichromosome maintenance protein 2 homolog; Nuclear protein BM28
ID del Gen	4171
ID SwissProt	P49736
Inmunógeno	Un péptido sintético correspondiente a la proteína objetivo

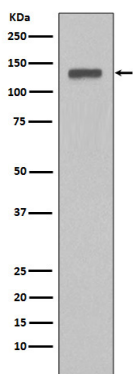
Antecedentes

La proteína codificada por este gen es una de las proteínas de mantenimiento de minicromosomas (MCM) altamente conservadas que participan en el inicio de la replicación del genoma eucariota. El complejo proteico hexamérico formado por las proteínas MCM es un componente clave del complejo de prerreplicación (pre_RC) y podría estar involucrado en la formación de horquillas de replicación y en el reclutamiento de otras proteínas relacionadas con la replicación del ADN. Esta proteína forma un complejo con MCM4, 6 y 7, y se ha demostrado que regula la actividad helicasa del complejo. Esta proteína está fosforilada y, por lo tanto, regulada por las proteínas quinasas CDC2 y CDC7. Se han encontrado múltiples variantes de transcripción con empalme alternativo, pero no se ha definido la longitud completa de algunas variantes. [Proporcionado por RefSeq, octubre de 2012]

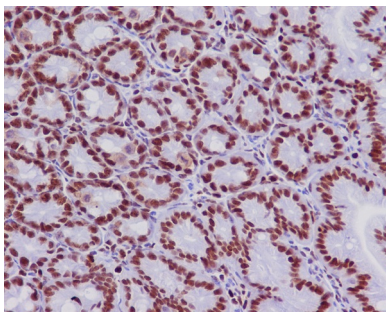
Área de Investigación

Epigenética y señalización nuclear

Datos de Imagen



Análisis de transferencia Western de MCM2 en lisados HeLa usando el anticuerpo MCM2.



Análisis inmunohistoquímico del colon de ratón incluido en parafina utilizando el anticuerpo MCM2. Se utilizó citrato de sodio a alta presión y temperatura, pH 6,0, para la recuperación del antígeno.