

Nombre del Producto: Anticuerpo policlonal de conejo CKII alfa**Nº de Catálogo: APRab00014**

Solo para uso en investigación.

Resumen

Descripción	Anticuerpo policlonal de conejo
Huésped	Conejo
Aplicación	WB,IHC,FC
Reactividad	Humano, Ratón, Rata
Conjugación	No conjugado
Modificación	Sin modificar
Isotipo	IgG
Clonalidad	Policlonal
Formato	Líquido
Concentración	1 mg/ml
Almacenamiento	Hacer alícuotas y almacenar a -20°C (válido por 12 meses). Evitar ciclos de congelación/descongelación.
Envío	Bolsas de hielo
Tampon	IgG de conejo en solución salina tamponada con fosfato, pH 7,4, 150 mM de NaCl, 0,02 % de azida sódica y 50 % de glicerol.
Purificación	Cromatografía de afinidad

Aplicación

Relación de Dilución	WB 1:500-1:1000,IHC 1:50-1:100,FC 1:50-1:100
Peso Molecular	Calculated MW: 45 kDa; Observed MW: 45 kDa

Información del Antígeno

Nombre del Gen	CSNK2A1
Nombres Alternativos	CSNK2A1; CK2A1; Casein kinase II subunit alpha; CK II alpha
ID del Gen	1457
ID SwissProt	P68400
Inmunógeno	Un péptido sintético del CSNK2A1 humano

Antecedentes

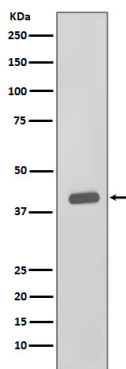
Subunidad catalítica de un complejo de serina/treonina-proteína quinasa constitutivamente activo que fosforila un gran

número de sustratos que contienen residuos ácidos en el extremo C-terminal de la serina o treonina fosforilada. Regula numerosos procesos celulares, como la progresión del ciclo celular, la apoptosis y la transcripción, así como la infección viral. Puede actuar como un nodo regulador que integra y coordina numerosas señales que conducen a una respuesta celular adecuada.

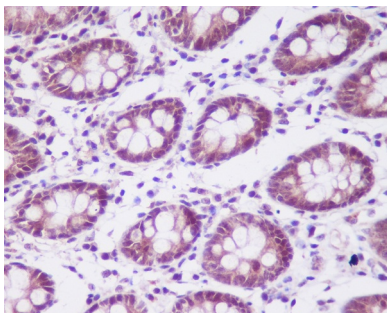
Área de Investigación

Biología celular

Datos de Imagen



Análisis de transferencia Western de CKII alfa en lisados HeLa usando el anticuerpo CKII alfa.



Análisis inmunohistoquímico de colon humano incluido en parafina utilizando el anticuerpo CKII alfa. Se utilizó citrato de sodio a alta presión y temperatura, pH 6,0, para la recuperación de antígeno.