

Nombre del Producto: Anticuerpo policlonal de conejo PRC1**Nº de Catálogo: APRab00002**

Solo para uso en investigación.

Resumen

Descripción	Anticuerpo policlonal de conejo
Huésped	Conejo
Aplicación	WB,IHC,ICC/IF,FC,IP
Reactividad	Humano, Ratón, Rata
Conjugación	No conjugado
Modificación	Sin modificar
Isotipo	IgG
Clonalidad	Policlonal
Formato	Líquido
Concentración	1 mg/ml
Almacenamiento	Hacer alícuotas y almacenar a -20°C (válido por 12 meses). Evitar ciclos de congelación/descongelación.
Envío	Bolsas de hielo
Tampon	IgG de conejo en solución salina tamponada con fosfato, pH 7,4, 150 mM de NaCl, 0,02 % de azida sódica y 50 % de glicerol.
Purificación	Cromatografía de afinidad

Aplicación

Relación de Dilución	WB 1:500-1:1000,IHC 1:50-1:100,ICC/IF 1:50-1:200,FC 1:50-1:100,IP 1:20-1:50
Peso Molecular	Calculated MW: 72 kDa; Observed MW: 72 kDa

Información del Antígeno

Nombre del Gen	PRC1
Nombres Alternativos	Protein regulator of cytokinesis 1
ID del Gen	9055
ID SwissProt	O43663
Inmunógeno	Un péptido sintético correspondiente a la proteína objetivo

Antecedentes

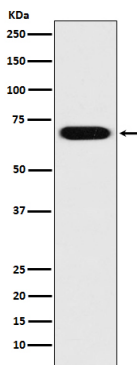
Entrecruza microtúbulos antiparalelos a una distancia promedio de 35 nM. Esencial para controlar la formación

espaciotemporal de la zona media y una citocinesis exitosa. Necesario para la localización de KIF14 en el huso central y el cuerpo medio.

Área de Investigación

Biología celular

Datos de Imagen



Análisis de transferencia Western de PRC1 en lisados HeLa usando el anticuerpo PRC1.