
Nombre del Producto: Anticuerpo monoclonal de rata Mapre2**Nº de Catálogo: AMR83412**

Solo para uso en investigación.

Resumen

Descripción	Anticuerpo monoclonal de rata
Huésped	Rata
Aplicación	WB,IHC,IP
Reactividad	Ratón, humano, rata, mono, hámster
Conjugación	No conjugado
Modificación	Sin modificar
Isotipo	Rat IgG2b
Clonalidad	Monoclonal
Formato	Líquido
Concentración	0,5 mg/ml. La concentración de este producto puede variar según el lote.
Almacenamiento	Hacer alícuotas y almacenar a -20°C (válido por 12 meses). Evitar ciclos de congelación/descongelación.
Envío	Bolsas de hielo
Tampon	Anticuerpo purificado en PBS con azida sódica al 0,05 %
Purificación	Purificación por afinidad

Aplicación

Relación de Dilución	WB 1:500-1:1000,IHC 1:100-1:200,IP 1:100-1:200
Peso Molecular	41kDa,43kDa

Información del Antígeno

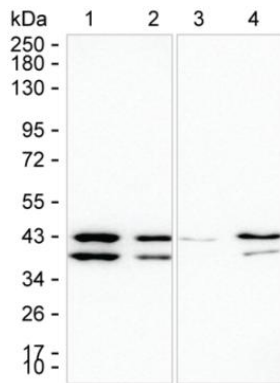
Nombre del Gen	Mapre2
Nombres Alternativos	Mapre2
ID del Gen	-
ID SwissProt	Q8R001
Inmunógeno	Fragmento recombinante purificado de Mapre2 de ratón

Antecedentes

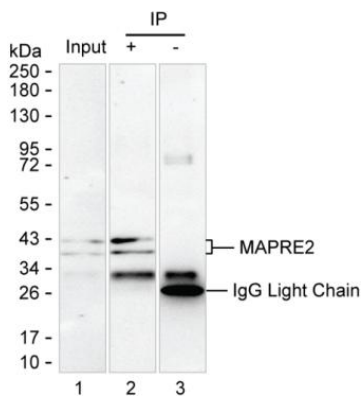
-

Área de Investigación

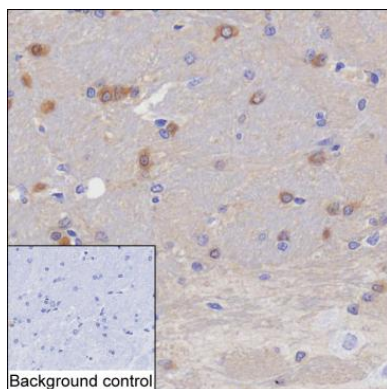
Datos de Imagen



Carril 1: 15 µg de lisado de tejido cerebral de rata; Carril 2: 15 µg de lisado de tejido cerebral de ratón; Carril 3: 15 µg de lisado de NIH-3T3; Carril 4: 15 µg de lisado de Jurkat tratado con PMA; Resultado: El anticuerpo monoclonal de rata Mapre2 puede detectar Mapre2 mediante transferencia Western.



Carril 1: lisado de tejido cerebral de rata; Carril 2: Mapre2 inmunoprecipitado del lisado de tejido cerebral de rata por AMR83412; Carril 3: lo mismo que el Carril 2 pero utiliza el anticuerpo de control de isotipo IgG; Resultado: AMR83412 puede inmunoprecipitar Mapre2;



Análisis IHC-P de tejido cerebral de ratón mediante el anticuerpo Mapre2 (AMR83412)