

---

**Nombre del Producto: Anticuerpo monoclonal de rata Ctcf****Nº de Catálogo: AMR83247**

Solo para uso en investigación.

**Resumen**

<b>Descripción</b>	Anticuerpo monoclonal de rata
<b>Huésped</b>	Rata
<b>Aplicación</b>	WB,IP
<b>Reactividad</b>	Ratón
<b>Conjugación</b>	No conjugado
<b>Modificación</b>	Sin modificar
<b>Isotipo</b>	Rat IgG2b
<b>Clonalidad</b>	Monoclonal
<b>Formato</b>	Líquido
<b>Concentración</b>	0,5 mg/ml. La concentración de este producto puede variar según el lote.
<b>Almacenamiento</b>	Hacer alícuotas y almacenar a -20°C (válido por 12 meses). Evitar ciclos de congelación/descongelación.
<b>Envío</b>	Bolsas de hielo
<b>Tampon</b>	Anticuerpo purificado en PBS con azida sódica al 0,05 %
<b>Purificación</b>	Purificación por afinidad

**Aplicación**

<b>Relación de Dilución</b>	WB 1:500-1:1000,IP 1:100-1:200
<b>Peso Molecular</b>	135kDa

**Información del Antígeno**

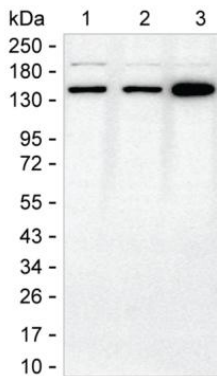
<b>Nombre del Gen</b>	Ctcf
<b>Nombres Alternativos</b>	Ctcf
<b>ID del Gen</b>	-
<b>ID SwissProt</b>	Q61164
<b>Inmunógeno</b>	Fragmento recombinante purificado de Ctcf de ratón

**Antecedentes**

-

## Área de Investigación

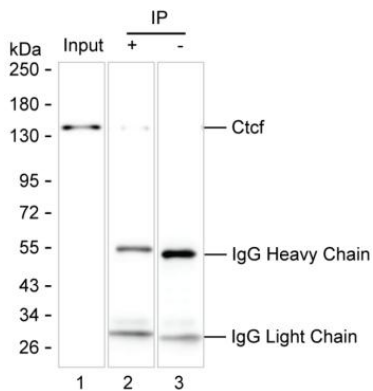
### Datos de Imagen



Carril 1: 15  $\mu$ g de lisado de HeLa; Carril 2: 15  $\mu$ g de lisado de Jurkat; Carril 3: 15  $\mu$ g de lisado de MOLT-4; Resultado: El anticuerpo monoclonal de rata Ctcf puede detectar CTCF mediante transferencia Western;



Análisis de transferencia Western utilizando mAb de ratón CTCF contra lisado NIH/3T3



Carril 1: lisado de MOLT-4; Carril 2: CTCF inmunoprecipitado del lisado de MOLT-4 por AMR83247; Carril 3: igual que el Carril 2 pero utiliza anticuerpo de control de isotipo IgG; Resultado: AMR83247 puede inmunoprecipitar CTCF;