
Nombre del Producto: Anticuerpo monoclonal de ratón de lisina panmetilada**Nº de Catálogo: AMM86167**

Solo para uso en investigación.

Resumen

Descripción	Anticuerpo monoclonal de ratón
Huésped	Ratón
Aplicación	WB,IHC
Reactividad	Otro
Conjugación	No conjugado
Modificación	Sin modificar
Isotipo	IgG
Clonalidad	Monoclonal
Formato	Líquido
Concentración	1 mg/ml
Almacenamiento	Hacer alícuotas y almacenar a -20°C (válido por 12 meses). Evitar ciclos de congelación/descongelación.
Envío	Bolsas de hielo
Tampon	Anticuerpo purificado en PBS con 0,05% de azida sódica y 50% de glicerol.
Purificación	Purificación por afinidad

Aplicación

Relación de Dilución	WB 1:1000-1:2000,IHC 1:200-1:500
Peso Molecular	Calculated MW: 15 kDa; Observed MW: 15 kDa

Información del Antígeno

Nombre del Gen	Pan Methylated Lysine
Nombres Alternativos	Pan Methylated Lysine
ID del Gen	-
ID SwissProt	P68431
Inmunógeno	Proteína conjugada

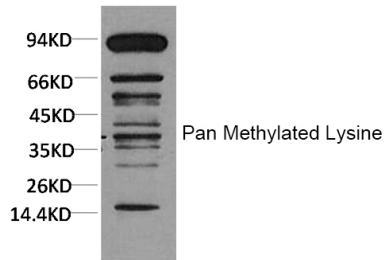
Antecedentes

-

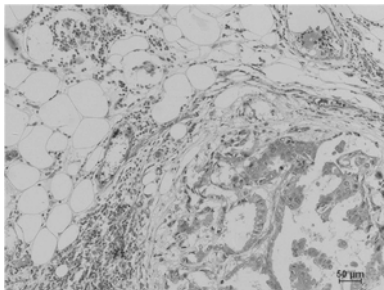
Área de Investigación

-

Datos de Imagen



Análisis de transferencia Western de Hela utilizando el anticuerpo monoclonal pan-lisina metilada.



Análisis inmunohistoquímico del carcinoma de mama humano incluido en parafina utilizando el anticuerpo monoclonal pan-lisina metilada.