

**Nombre del Producto: Anticuerpo monoclonal de ratón antiacetilisina****Nº de Catálogo: AMM86166**

Solo para uso en investigación.

**Resumen**

<b>Descripción</b>	Anticuerpo monoclonal de ratón
<b>Huésped</b>	Ratón
<b>Aplicación</b>	WB,IHC
<b>Reactividad</b>	Otro
<b>Conjugación</b>	No conjugado
<b>Modificación</b>	Acetilado
<b>Isotipo</b>	IgG
<b>Clonalidad</b>	Monoclonal
<b>Formato</b>	Líquido
<b>Concentración</b>	1 mg/ml
<b>Almacenamiento</b>	Hacer alícuotas y almacenar a -20°C (válido por 12 meses). Evitar ciclos de congelación/descongelación.
<b>Envío</b>	Bolsas de hielo
<b>Tampon</b>	Anticuerpo purificado en PBS con 0,05% de azida sódica y 50% de glicerol.
<b>Purificación</b>	Purificación por afinidad

**Aplicación**

<b>Relación de Dilución</b>	WB 1:1000-1:2000,IHC 1:200-1:500
<b>Peso Molecular</b>	Calculated MW: 15 kDa; Observed MW: 15 kDa

**Información del Antígeno**

<b>Nombre del Gen</b>	Acetyl Lysine
<b>Nombres Alternativos</b>	Acetyl Lysine
<b>ID del Gen</b>	-
<b>ID SwissProt</b>	P68431
<b>Inmunógeno</b>	Proteína purificada

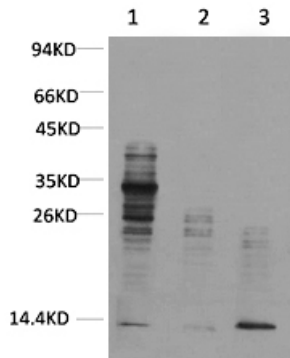
**Antecedentes**

-

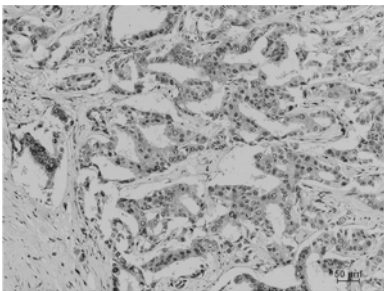
## Área de Investigación

-

## Datos de Imagen



Análisis de transferencia Western de 1) tejido cerebral de ratón, 2) Hela, 3) Hela + TSA tratado con anticuerpo monoclonal de acetil lisina.



Análisis inmunohistoquímico del carcinoma de mama humano incluido en parafina utilizando el anticuerpo monoclonal acetil lisina.