
Nombre del Producto: Anticuerpo monoclonal de ratón contra el antígeno carcinoembrionario**Nº de Catálogo: AMM86159**

Solo para uso en investigación.

Resumen

Descripción	Anticuerpo monoclonal de ratón
Huésped	Ratón
Aplicación	IHC,ICC
Reactividad	Humano
Conjugación	No conjugado
Modificación	Sin modificar
Isotipo	IgG
Clonalidad	Monoclonal
Formato	Líquido
Concentración	1 mg/ml
Almacenamiento	Hacer alícuotas y almacenar a -20°C (válido por 12 meses). Evitar ciclos de congelación/descongelación.
Envío	Bolsas de hielo
Tampon	Anticuerpo purificado en PBS con 0,05% de azida sódica y 50% de glicerol.
Purificación	Purificación por afinidad

Aplicación

Relación de Dilución	IHC 1:100-1:200,ICC 1:50-1:200
Peso Molecular	-

Información del Antígeno

Nombre del Gen	Carcinoembryonic Antigen
Nombres Alternativos	CEA;Pregnancy-specific glycoprotein 2; PS-beta-E; PS-beta-G-2; PSBG-2; PSBG2; PSG1; PSG2; PSGGB
ID del Gen	5670;
ID SwissProt	P11465
Inmunógeno	-

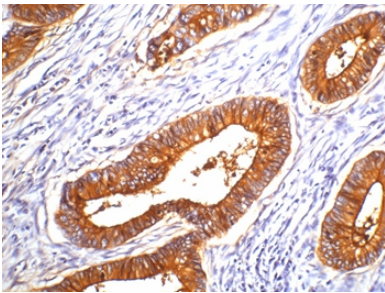
Antecedentes

El CEA se sintetiza durante el desarrollo en el intestino fetal y se reexpresa en cantidades mayores en carcinomas intestinales y otros tumores. Los anticuerpos contra el CEA son útiles para identificar el origen de diversos adenocarcinomas metastásicos y para distinguir los adenocarcinomas pulmonares (entre el 60 y el 70 % son CEA+) de los mesoteliomas pleurales (raramente o con CEA+ débil).

Área de Investigación

-

Datos de Imagen



Tinción IHC de tejido de cáncer de colon humano con mAb de ratón CEA diluido a 1:200.