

**Nombre del Producto:** Anticuerpo monoclonal de ratón  $\alpha$  tubulina (específico del pez cebra)

**Nº de Catálogo:** AMM86156

Solo para uso en investigación.

## Resumen

<b>Descripción</b>	Anticuerpo monoclonal de ratón
<b>Huésped</b>	Ratón
<b>Aplicación</b>	WB
<b>Reactividad</b>	pez cebra
<b>Conjugación</b>	No conjugado
<b>Modificación</b>	Sin modificar
<b>Isotipo</b>	IgG
<b>Clonalidad</b>	Monoclonal
<b>Formato</b>	Líquido
<b>Concentración</b>	1 mg/ml
<b>Almacenamiento</b>	Hacer alícuotas y almacenar a $-20^{\circ}\text{C}$ (válido por 12 meses). Evitar ciclos de congelación/descongelación.
<b>Envío</b>	Bolsas de hielo
<b>Tampon</b>	Anticuerpo purificado en PBS con 0,05% de azida sódica y 50% de glicerol.
<b>Purificación</b>	Purificación por afinidad

## Aplicación

<b>Relación de Dilución</b>	WB 1:5000-1:10000
<b>Peso Molecular</b>	52kDa

## Información del Antígeno

<b>Nombre del Gen</b>	$\alpha$ tubulin(Zebrafish Specific)
<b>Nombres Alternativos</b>	alpha-tubulin N-acetyltransferase; ATAT1; C6orf134; CF134; chromosome 6 open reading frame 134; DKFZp547J097; FLJ13158; LOC79969; MEC-17; MEC17; Nbla00487
<b>ID del Gen</b>	7846;
<b>ID SwissProt</b>	Q71U36
<b>Inmunógeno</b>	-

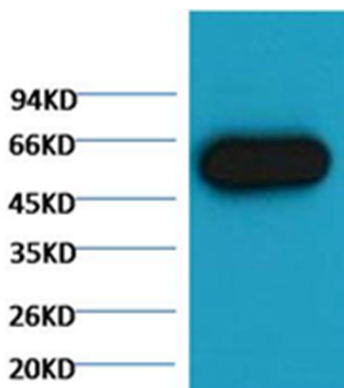
## Antecedentes

La tubulina es uno de los varios miembros de una pequeña familia de proteínas globulares. La superfamilia de la tubulina incluye cinco familias distintas: las tubulinas alfa, beta, gamma, delta y épsilon. Los miembros más comunes de la familia de la tubulina son la alfa-tubulina y la beta-tubulina, proteínas que forman los microtúbulos. Cada una tiene un peso molecular aproximado de 55 kDa. Los microtúbulos se ensamblan a partir de dímeros de alfa y beta-tubulina.

## Área de Investigación

-

## Datos de Imagen



Análisis de transferencia Western del músculo esquelético del pez cebra, utilizando el anticuerpo monoclonal de ratón  $\alpha$  tubulina (específico del pez cebra) diluido a 1:5000.