

Nombre del Producto: Anticuerpo monoclonal de ratón GDE1**Nº de Catálogo: AMM86116**

Solo para uso en investigación.

Resumen

Descripción	Anticuerpo monoclonal de ratón
Huésped	Ratón
Aplicación	WB
Reactividad	Humano, Ratón
Conjugación	No conjugado
Modificación	Sin modificar
Isotipo	Mouse IgG1
Clonalidad	Monoclonal
Formato	Líquido
Concentración	1 mg/ml
Almacenamiento	Hacer alícuotas y almacenar a -20°C (válido por 12 meses). Evitar ciclos de congelación/descongelación.
Envío	Bolsas de hielo
Tampon	Anticuerpo purificado en PBS con azida sódica al 0,05%.
Purificación	Purificación por afinidad

Aplicación

Relación de Dilución	WB 1:1000-1:2000
Peso Molecular	37.7kDa

Información del Antígeno

Nombre del Gen	GDE1
Nombres Alternativos	Glycerophosphodiester phosphodiesterase 1, 3.1.4.44, Membrane-interacting protein of RGS16, RGS16-interacting membrane protein, GDE1, MIR16
ID del Gen	51573.0
ID SwissProt	Q9NZC3
Inmunógeno	Este anticuerpo GDE1 se genera a partir de un ratón inmunizado con una proteína recombinante de la región humana de GDE1 humano.

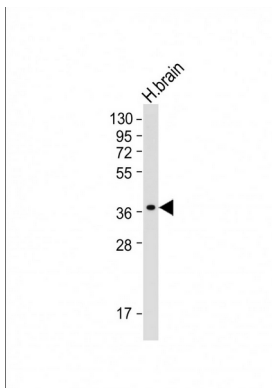
Antecedentes

Tiene actividad de glicerofosfoinositol fosfodiesterasa. Tiene poca o ninguna actividad frente a la glicerofosfolina. La actividad de GDE1 puede ser modulada por las vías de señalización de la proteína G (por similitud).

Área de Investigación

-

Datos de Imagen



Anticuerpo anti-GDE1 a dilución 1:2000 + lisado de tejido cerebral humano