

**Nombre del Producto: Anticuerpo monoclonal de ratón KLF4****Nº de Catálogo: AMM86112**

Solo para uso en investigación.

**Resumen**

<b>Descripción</b>	Anticuerpo monoclonal de ratón
<b>Huésped</b>	Ratón
<b>Aplicación</b>	WB
<b>Reactividad</b>	Humano, Ratón
<b>Conjugación</b>	No conjugado
<b>Modificación</b>	Sin modificar
<b>Isotipo</b>	Mouse IgG1
<b>Clonalidad</b>	Monoclonal
<b>Formato</b>	Líquido
<b>Concentración</b>	1 mg/ml
<b>Almacenamiento</b>	Hacer alícuotas y almacenar a -20°C (válido por 12 meses). Evitar ciclos de congelación/descongelación.
<b>Envío</b>	Bolsas de hielo
<b>Tampon</b>	Anticuerpo purificado en PBS con azida sódica al 0,05%.
<b>Purificación</b>	Purificación por afinidad

**Aplicación**

<b>Relación de Dilución</b>	WB 1:500-1:1000
<b>Peso Molecular</b>	54.7kDa

**Información del Antígeno**

<b>Nombre del Gen</b>	KLF4
<b>Nombres Alternativos</b>	Krüppel-like factor 4, Epithelial zinc finger protein EZF, Gut-enriched krueppel-like factor, KLF4, EZF, GKLF
<b>ID del Gen</b>	9314.0
<b>ID SwissProt</b>	O43474
<b>Inmunógeno</b>	Este anticuerpo KLF4 se genera a partir de un ratón inmunizado con una proteína recombinante de la región humana del KLF4 humano.

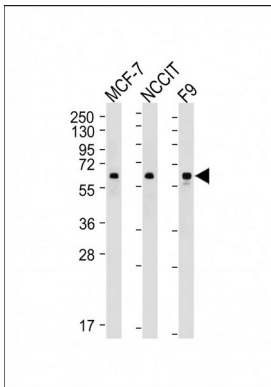
**Antecedentes**

Factor de transcripción; puede actuar tanto como activador como represor. Se une a la secuencia central 5'-CACCC-3'. Se une a la región promotora de su propio gen y puede activar su propia transcripción. Regula la expresión de factores de transcripción clave durante el desarrollo embrionario. Desempeña un papel importante en el mantenimiento de las células madre embrionarias y en la prevención de su diferenciación. Es necesario para establecer la función barrera de la piel y para la maduración posnatal y el mantenimiento de la superficie ocular. Participa en la diferenciación de las células epiteliales y también puede actuar en el desarrollo esquelético y renal. Contribuye a la regulación negativa de la transcripción de p53/TP53.

## Área de Investigación

-

## Datos de Imagen



Todos los carriles: Anticuerpo anti-KLF4 a dilución 1:500-1:1000