

---

**Nombre del Producto: Anticuerpo monoclonal de ratón CD25 humano****Nº de Catálogo: AMM86105**

Solo para uso en investigación.

**Resumen**

<b>Descripción</b>	Anticuerpo monoclonal de ratón
<b>Huésped</b>	Ratón
<b>Aplicación</b>	FC
<b>Reactividad</b>	Humano
<b>Conjugación</b>	No conjugado
<b>Modificación</b>	Sin modificar
<b>Isotipo</b>	Mouse IgG2a
<b>Clonalidad</b>	Monoclonal
<b>Formato</b>	Líquido
<b>Concentración</b>	1 mg/ml
<b>Almacenamiento</b>	Hacer alícuotas y almacenar a -20°C (válido por 12 meses). Evitar ciclos de congelación/descongelación.
<b>Envío</b>	Bolsas de hielo
<b>Tampon</b>	Anticuerpo purificado en TBS con azida sódica al 0,05%.
<b>Purificación</b>	Purificación por afinidad

**Aplicación**

<b>Relación de Dilución</b>	FC 1:50-1:100
<b>Peso Molecular</b>	-

**Información del Antígeno**

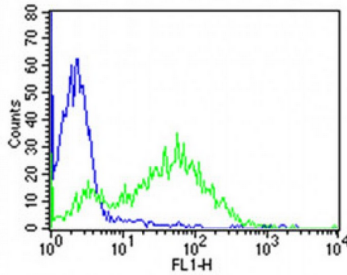
<b>Nombre del Gen</b>	human CD25
<b>Nombres Alternativos</b>	human CD25
<b>ID del Gen</b>	-
<b>ID SwissProt</b>	-
<b>Inmunógeno</b>	-

**Antecedentes**

-

## Área de Investigación

### Datos de Imagen



Histograma superpuesto que muestra linfocitos humanos de sangre periférica estimulados con PHA y teñidos con el anticuerpo CD25 (línea verde). Las células se incubaron en albúmina sérica bovina al 2% para bloquear las interacciones proteína-proteína inespecíficas, seguido de la administración del anticuerpo (dilución 1:50) durante 60 min a 37 °C. El anticuerpo secundario utilizado fue IgG de cabra antirrátón, conjugado con DyLight® 488 de alta adsorción cruzada (OJ192088), a una dilución 1/200 durante 40 min a 37 °C. El anticuerpo control de isotipo (línea azul) fue IgG2a de ratón ( $1 \mu\text{g}/1 \times 10^6$  células) utilizado en las mismas condiciones. Se registraron más de 10 000 eventos.