

Nombre del Producto: Anticuerpo monoclonal de ratón RAB7L1**Nº de Catálogo: AMM86100**

Solo para uso en investigación.

Resumen

Descripción	Anticuerpo monoclonal de ratón
Huésped	Ratón
Aplicación	WB
Reactividad	Humano, Ratón, Rata
Conjugación	No conjugado
Modificación	Sin modificar
Isotipo	Mouse IgG1
Clonalidad	Monoclonal
Formato	Líquido
Concentración	1 mg/ml
Almacenamiento	Hacer alícuotas y almacenar a -20°C (válido por 12 meses). Evitar ciclos de congelación/descongelación.
Envío	Bolsas de hielo
Tampon	Anticuerpo purificado en PBS con azida sódica al 0,05%.
Purificación	Purificación por afinidad

Aplicación

Relación de Dilución	WB 1:1000-1:2000
Peso Molecular	23.2kDa

Información del Antígeno

Nombre del Gen	RAB7L1
Nombres Alternativos	Ras-related protein Rab-7L1, Rab-7-like protein 1, Ras-related protein Rab-29, RAB29, RAB7L1
ID del Gen	8934.0
ID SwissProt	O14966
Inmunógeno	Este anticuerpo RAB7L1 se genera a partir de un ratón inmunizado con una proteína recombinante de RAB7L1 humana.

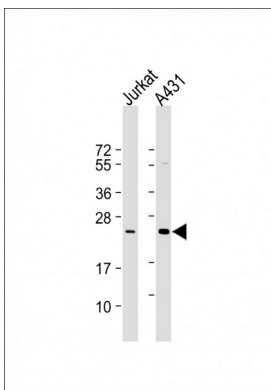
Antecedentes

La GTPasa Rab es un regulador clave en el tráfico vesicular. Esencial para mantener la integridad de la estructura de la red endosómica-trans-Golgi. Junto con LRRK2, participa en la vía de tráfico retrógrado para el reciclaje de proteínas, como el receptor de manosa 6 fosfato (M6PR), entre los lisosomas y el aparato de Golgi de forma dependiente del retrómero. Regula la morfología de los procesos neuronales en el sistema nervioso central (SNC) intacto. Puede participar en la formación de intermediarios de transporte de la toxina tifoidea durante la infección de células epiteliales por Salmonella enterica serotipo Typhi (S. Typhi).

Área de Investigación

-

Datos de Imagen



Todos los carriles: Anticuerpo anti-RAB7L1 a dilución 1:1000-1:2000