

Nombre del Producto: Anticuerpo monoclonal de ratón SMURF2**Nº de Catálogo: AMM86093**

Solo para uso en investigación.

Resumen

Descripción	Anticuerpo monoclonal de ratón
Huésped	Ratón
Aplicación	WB
Reactividad	Humano, Ratón
Conjugación	No conjugado
Modificación	Sin modificar
Isotipo	Mouse IgG1
Clonalidad	Monoclonal
Formato	Líquido
Concentración	1 mg/ml
Almacenamiento	Hacer alícuotas y almacenar a -20°C (válido por 12 meses). Evitar ciclos de congelación/descongelación.
Envío	Bolsas de hielo
Tampon	Anticuerpo purificado en PBS con azida sódica al 0,05%.
Purificación	Purificación por afinidad

Aplicación

Relación de Dilución	WB 1:2000-1:4000
Peso Molecular	86.2kDa

Información del Antígeno

Nombre del Gen	SMURF2
Nombres Alternativos	E3 ubiquitin-protein ligase SMURF2, hSMURF2, 6.3.2.-, SMAD ubiquitination regulatory factor 2, SMAD-specific E3 ubiquitin-protein ligase 2, SMURF2
ID del Gen	64750.0
ID SwissProt	Q9HAU4
Inmunógeno	Este anticuerpo SMURF2 se genera a partir de un ratón inmunizado con una proteína recombinante de SMURF2 humana.

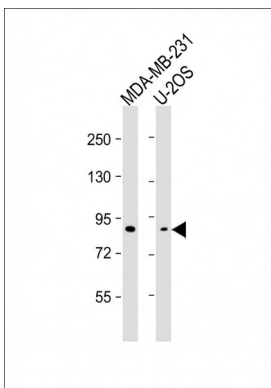
Antecedentes

Ligasa de ubiquitina-proteína E3 que acepta ubiquitina de una enzima conjugadora de ubiquitina E2 en forma de tioéster y luego transfiere directamente la ubiquitina a sustratos diana. Interactúa con SMAD1 y SMAD7 para desencadenar su ubiquitinación y degradación dependiente del proteasoma. Además, la interacción con SMAD7 activa la degradación autocatalítica, que se previene mediante la interacción con SCYE1. Forma un complejo estable con SMAD2 y SMAD3 fosforilados, mediados por el receptor TGF-beta. De esta manera, SMAD2 puede reclutar sustratos, como SNON, para la degradación mediada por ubiquitina. Aumenta la actividad inhibidora de SMAD7 y reduce la actividad transcripcional de SMAD2. La coexpresión de SMURF2 con SMAD1 resulta en una disminución considerable del nivel de SMAD1 en estado estacionario y una disminución menor del nivel de SMAD2.

Área de Investigación

-

Datos de Imagen



Todos los carriles: Anticuerpo anti-SMURF2 a dilución 1:2000-1:4000