
Nombre del Producto: Anticuerpo monoclonal de ratón SMAD1**Nº de Catálogo: AMM86082**

Solo para uso en investigación.

Resumen

Descripción	Anticuerpo monoclonal de ratón
Huésped	Ratón
Aplicación	WB,IHC,FC
Reactividad	Humano
Conjugación	No conjugado
Modificación	Sin modificar
Isotipo	Mouse IgG1
Clonalidad	Monoclonal
Formato	Líquido
Concentración	1 mg/ml
Almacenamiento	Hacer alícuotas y almacenar a -20°C (válido por 12 meses). Evitar ciclos de congelación/descongelación.
Envío	Bolsas de hielo
Tampon	Anticuerpo purificado en PBS con azida sódica al 0,05%.
Purificación	Purificación por afinidad

Aplicación

Relación de Dilución	WB 1:1000-1:2000,IHC 1:100-1:500,FC 1:25-1:50
Peso Molecular	52.3kDa

Información del Antígeno

Nombre del Gen	SMAD1
Nombres Alternativos	Mothers against decapentaplegic homolog 1, MAD homolog 1, Mothers against DPP homolog 1, JV4-1, Mad-related protein 1, SMAD family member 1, SMAD 1, Smad1, hSMAD1, Transforming growth factor-beta-signaling protein 1, BSP-1, SMAD1, BSP1, MADH1, MADR1
ID del Gen	4086.0
ID SwissProt	Q15797
Inmunógeno	Este anticuerpo SMAD1 se genera a partir de un ratón inmunizado con una proteína recombinante entre 20 y 330 aminoácidos de la SMAD1 humana.

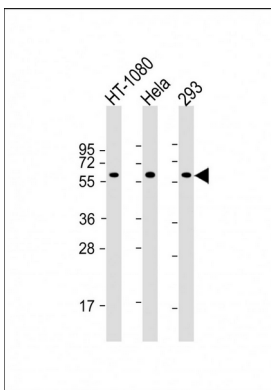
Antecedentes

Modulador transcripcional activado por la quinasa del receptor de BMP (proteínas morfogenéticas óseas) tipo 1. SMAD1 es un SMAD regulado por receptor (R-SMAD). El complejo SMAD1/OAZ1/PSMB4 media la degradación del represor CREBBP/EP300, SNIP1. Puede actuar sinérgicamente con SMAD4 e YY1 en la expresión génica cardíaca específica mediada por la proteína morfogenética ósea (BMP).

Área de Investigación

vía de señalización de TGF-beta

Datos de Imagen



Todos los carriles: Anticuerpo anti-SMAD1 a dilución 1:2000