

**Nombre del Producto: Anticuerpo monoclonal de ratón C3****Nº de Catálogo: AMM86081**

Solo para uso en investigación.

**Resumen**

<b>Descripción</b>	Anticuerpo monoclonal de ratón
<b>Huésped</b>	Ratón
<b>Aplicación</b>	WB
<b>Reactividad</b>	Humano
<b>Conjugación</b>	No conjugado
<b>Modificación</b>	Sin modificar
<b>Isotipo</b>	Mouse IgG1
<b>Clonalidad</b>	Monoclonal
<b>Formato</b>	Líquido
<b>Concentración</b>	1 mg/ml
<b>Almacenamiento</b>	Hacer alícuotas y almacenar a -20°C (válido por 12 meses). Evitar ciclos de congelación/descongelación.
<b>Envío</b>	Bolsas de hielo
<b>Tampon</b>	Anticuerpo purificado en PBS con azida sódica al 0,05%.
<b>Purificación</b>	Purificación por afinidad

**Aplicación**

<b>Relación de Dilución</b>	WB 1:1000-1:2000
<b>Peso Molecular</b>	187.1kDa

**Información del Antígeno**

<b>Nombre del Gen</b>	C3 Complement C3, C3 and PZP-like alpha-2-macroglobulin domain-containing protein 1, Complement C3 beta chain, C3-beta-c, C3bc, Complement C3 alpha chain, C3a anaphylatoxin, Acylation stimulating protein, ASP, C3adesArg, Complement C3b alpha' chain, Complement C3c alpha' chain fragment 1, Complement C3dg fragment, Complement C3g fragment, Complement C3d fragment, Complement C3f fragment, Complement C3c alpha' chain fragment 2, C3, CPAMD1
<b>Nombres Alternativos</b>	
<b>ID del Gen</b>	718.0
<b>ID SwissProt</b>	P01024

## Inmunógeno

Este anticuerpo C3 se genera a partir de ratones inmunizados con un péptido sintético conjugado con KLH entre 1353 y 1382 aminoácidos de la región C-terminal del C3 humano.

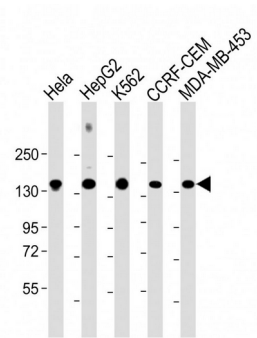
## Antecedentes

El componente C3 del complemento desempeña un papel fundamental en la activación del sistema del complemento. Su activación es necesaria tanto para la vía clásica como para la alternativa de activación del complemento. Las personas con deficiencia de C3 son susceptibles a las infecciones bacterianas.

## Área de Investigación

-

## Datos de Imagen



Todos los carriles: Anticuerpo anti-C3 (C-term) a una dilución de 1:2000