

**Nombre del Producto: Anticuerpo monoclonal de ratón RAB23****Nº de Catálogo: AMM86080**

Solo para uso en investigación.

**Resumen**

<b>Descripción</b>	Anticuerpo monoclonal de ratón
<b>Huésped</b>	Ratón
<b>Aplicación</b>	WB,ICC,FC
<b>Reactividad</b>	Humano, Ratón
<b>Conjugación</b>	No conjugado
<b>Modificación</b>	Sin modificar
<b>Isotipo</b>	Mouse IgG1
<b>Clonalidad</b>	Monoclonal
<b>Formato</b>	Líquido
<b>Concentración</b>	1 mg/ml
<b>Almacenamiento</b>	Hacer alícuotas y almacenar a -20°C (válido por 12 meses). Evitar ciclos de congelación/descongelación.
<b>Envío</b>	Bolsas de hielo
<b>Tampon</b>	Anticuerpo purificado en TBS con azida sódica al 0,05%.
<b>Purificación</b>	Purificación por afinidad

**Aplicación**

<b>Relación de Dilución</b>	WB 1:1000-1:2000,ICC 1:25-1:50,FC 1:25-1:50
<b>Peso Molecular</b>	26.7kDa

**Información del Antígeno**

<b>Nombre del Gen</b>	RAB23
<b>Nombres Alternativos</b>	Ras-related protein Rab-23, RAB23
<b>ID del Gen</b>	51715.0
<b>ID SwissProt</b>	Q9ULC3
<b>Inmunógeno</b>	Se utilizó la proteína RAB23 marcada con His purificada (fragmento) para producir este anticuerpo monoclonal.

**Antecedentes**

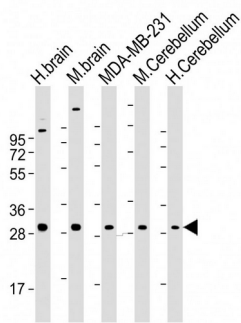
La proteína codificada por este gen pertenece a la superfamilia de las pequeñas GTPasas, familia Rab. Podría estar involucrada

en la transducción de señales mediada por pequeñas GTPasas y el transporte intracelular de proteínas. El empalme alternativo ocurre en este locus y se han identificado dos variantes de transcripción que codifican la misma proteína.

## Área de Investigación

-

## Datos de Imagen



Todos los carriles: Anticuerpo anti-RAB23 a dilución 1:2000