

Nombre del Producto: Anticuerpo monoclonal de ratón GLS2**Nº de Catálogo: AMM86075**

Solo para uso en investigación.

Resumen

Descripción	Anticuerpo monoclonal de ratón
Huésped	Ratón
Aplicación	WB,IHC
Reactividad	Humano, Ratón, Rata
Conjugación	No conjugado
Modificación	Sin modificar
Isotipo	Mouse IgG1
Clonalidad	Monoclonal
Formato	Líquido
Concentración	1 mg/ml
Almacenamiento	Hacer alícuotas y almacenar a -20°C (válido por 12 meses). Evitar ciclos de congelación/descongelación.
Envío	Bolsas de hielo
Tampon	Anticuerpo purificado en PBS con azida sódica al 0,05%.
Purificación	Purificación por afinidad

Aplicación

Relación de Dilución	WB 1:1000-1:2000,IHC 1:100-1:500
Peso Molecular	66.3kDa

Información del Antígeno

Nombre del Gen	GLS2
Nombres Alternativos	Glutaminase liver isoform, mitochondrial, GLS, 3.5.1.2, L-glutaminase, L-glutamine amidohydrolase, GLS2, GA
ID del Gen	27165.0
ID SwissProt	Q9UI32
Inmunógeno	Este anticuerpo GLS2 se genera a partir de un ratón inmunizado con una proteína recombinante de GLS2 humana.

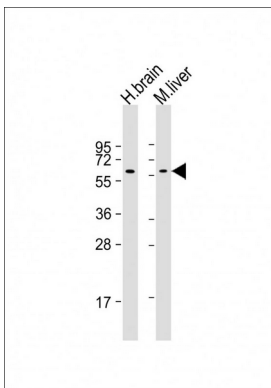
Antecedentes

Desempeña un papel importante en la regulación del catabolismo de la glutamina. Promueve la respiración mitocondrial y aumenta la generación de ATP en las células al catalizar la síntesis de glutamato y alfa-cetoglutarato. Aumenta la función antioxidante celular mediante la producción de NADH y glutatión. Puede contribuir a la prevención de la proliferación tumoral.

Área de Investigación

-

Datos de Imagen



Todos los carriles: Anticuerpo anti-GLS2 a dilución 1:1000-1:2000