

---

**Nombre del Producto: Anticuerpo monoclonal de ratón GOLGA5****Nº de Catálogo: AMM86063**

Solo para uso en investigación.

**Resumen**

<b>Descripción</b>	Anticuerpo monoclonal de ratón
<b>Huésped</b>	Ratón
<b>Aplicación</b>	WB
<b>Reactividad</b>	Humano, Ratón, Rata
<b>Conjugación</b>	No conjugado
<b>Modificación</b>	Sin modificar
<b>Isotipo</b>	Mouse IgG1
<b>Clonalidad</b>	Monoclonal
<b>Formato</b>	Líquido
<b>Concentración</b>	1 mg/ml
<b>Almacenamiento</b>	Hacer alícuotas y almacenar a -20°C (válido por 12 meses). Evitar ciclos de congelación/descongelación.
<b>Envío</b>	Bolsas de hielo
<b>Tampon</b>	Anticuerpo purificado en PBS con azida sódica al 0,05%.
<b>Purificación</b>	Purificación por afinidad

**Aplicación**

<b>Relación de Dilución</b>	WB 1:1000-1:2000
<b>Peso Molecular</b>	83.0kDa

**Información del Antígeno**

<b>Nombre del Gen</b>	GOLGA5
<b>Nombres Alternativos</b>	Golgin subfamily A member 5, Cell proliferation-inducing gene 31 protein, Golgin-84, Protein Ret-II, RET-fused gene 5 protein, GOLGA5, RETII, RFG5
<b>ID del Gen</b>	9950.0
<b>ID SwissProt</b>	Q8TBA6
<b>Inmunógeno</b>	Este anticuerpo GOLGA5 se genera a partir de un ratón inmunizado con una proteína recombinante entre 1 y 300 aminoácidos del GOLGA5 humano.

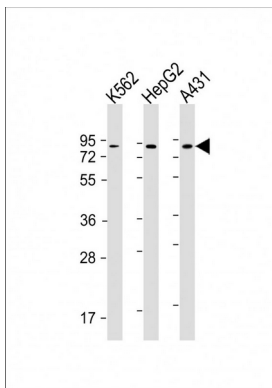
**Antecedentes**

Participa en el mantenimiento de la estructura del aparato de Golgi. Estimula la formación de pilas y cintas de Golgi. Participa en el transporte retrógrado intra-Golgi.

## Área de Investigación

-

## Datos de Imagen



Todos los carriles: Anticuerpo anti-GOLGA5 a dilución 1:2000