

---

**Nombre del Producto: Anticuerpo monoclonal de ratón RAB20****Nº de Catálogo: AMM86053**

Solo para uso en investigación.

**Resumen**

<b>Descripción</b>	Anticuerpo monoclonal de ratón
<b>Huésped</b>	Ratón
<b>Aplicación</b>	WB
<b>Reactividad</b>	Humano, Ratón
<b>Conjugación</b>	No conjugado
<b>Modificación</b>	Sin modificar
<b>Isotipo</b>	Mouse IgG2a
<b>Clonalidad</b>	Monoclonal
<b>Formato</b>	Líquido
<b>Concentración</b>	1 mg/ml
<b>Almacenamiento</b>	Hacer alícuotas y almacenar a -20°C (válido por 12 meses). Evitar ciclos de congelación/descongelación.
<b>Envío</b>	Bolsas de hielo
<b>Tampon</b>	Anticuerpo purificado en PBS con azida sódica al 0,05%.
<b>Purificación</b>	Purificación por afinidad

**Aplicación**

<b>Relación de Dilución</b>	WB 1:2000-1:4000
<b>Peso Molecular</b>	26.3kDa

**Información del Antígeno**

<b>Nombre del Gen</b>	RAB20
<b>Nombres Alternativos</b>	Ras-related protein Rab-20, RAB20
<b>ID del Gen</b>	55647.0
<b>ID SwissProt</b>	Q9NX57
<b>Inmunógeno</b>	Este anticuerpo RAB20 se genera a partir de un ratón inmunizado con proteína recombinante de RAB20 humano.

**Antecedentes**

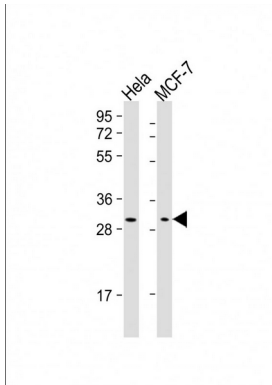
Participa en la endocitosis/reciclaje apical. Participa en la maduración y acidificación de los fagosomas que fagocitan

patógenos, como *S. aureus* y *M. tuberculosis*. Participa en la fusión de los fagosomas con los lisosomas.

## Área de Investigación

-

## Datos de Imagen



Todos los carriles: Anticuerpo anti-RAB20 a una dilución de 1:2000-1:4000