

Nombre del Producto: Anticuerpo monoclonal de ratón anti-glucagón**Nº de Catálogo: AMM86050**

Solo para uso en investigación.

Resumen

Descripción	Anticuerpo monoclonal de ratón
Huésped	Ratón
Aplicación	WB
Reactividad	Humano, Ratón, Rata
Conjugación	No conjugado
Modificación	Sin modificar
Isotipo	Mouse IgG1
Clonalidad	Monoclonal
Formato	Líquido
Concentración	1 mg/ml
Almacenamiento	Hacer alícuotas y almacenar a -20°C (válido por 12 meses). Evitar ciclos de congelación/descongelación.
Envío	Bolsas de hielo
Tampon	Anticuerpo purificado en TBS con azida sódica al 0,05%.
Purificación	Purificación por afinidad

Aplicación

Relación de Dilución	WB 1:500-1:2000
Peso Molecular	20.9kDa

Información del Antígeno

Nombre del Gen	Glucagon
Nombres Alternativos	Glucagon, Glicentin, Glicentin-related polypeptide, GRPP, Oxyntomodulin, OXM, OXY, Glucagon, Glucagon-like peptide 1, GLP-1, Incretin hormone, Glucagon-like peptide 1(7-37), GLP-1(7-37), Glucagon-like peptide 1(7-36), GLP-1(7-36), Glucagon-like peptide 2, GLP-2, GCG
ID del Gen	2641.0
ID SwissProt	P01275
Inmunógeno	Este anticuerpo contra el glucagón se genera a partir de ratones inmunizados con un péptido sintético conjugado con KLH entre 119 y 148 aminoácidos del glucagón

humano.

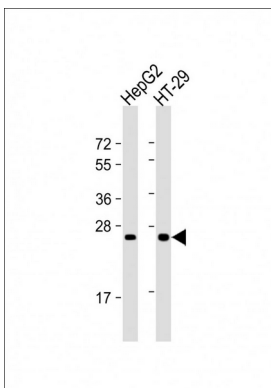
Antecedentes

La proteína codificada por este gen es en realidad una preproteína que se escinde en cuatro péptidos maduros distintos. Uno de ellos, el glucagón, es una hormona pancreática que contrarresta la acción hipoglucemiante de la insulina estimulando la glucogenólisis y la gluconeogénesis. El glucagón es un ligando para un receptor específico ligado a la proteína G, cuya vía de señalización controla la proliferación celular. Dos de los otros péptidos son secretados por las células endocrinas intestinales y promueven la absorción de nutrientes mediante mecanismos distintos. Finalmente, el cuarto péptido es similar a la glicentina, un enteroglucagón activo.

Área de Investigación

-

Datos de Imagen



Todos los carriles: Anticuerpo anti-glucagón (C-term) a una dilución de 1:1000