

---

**Nombre del Producto: Anticuerpo monoclonal de ratón LRP1B****Nº de Catálogo: AMM86030**

Solo para uso en investigación.

**Resumen**

|                       |   |
|-----------------------|---|
| <b>Descripción</b>    | Anticuerpo monoclonal de ratón  |
| <b>Huésped</b>        | Ratón   |
| <b>Aplicación</b>     | WB  |
| <b>Reactividad</b>    | Humano, Ratón   |
| <b>Conjugación</b>    | No conjugado  |
| <b>Modificación</b>   | Sin modificar   |
| <b>Isotipo</b>        | Mouse IgG1  |
| <b>Clonalidad</b>     | Monoclonal  |
| <b>Formato</b>        | Líquido   |
| <b>Concentración</b>  | 1 mg/ml   |
| <b>Almacenamiento</b> | Hacer alícuotas y almacenar a -20°C (válido por 12 meses). Evitar ciclos de congelación/descongelación. |
| <b>Envío</b>          | Bolsas de hielo   |
| <b>Tampon</b>         | Anticuerpo purificado en PBS con azida sódica al 0,05%.   |
| <b>Purificación</b>   | Purificación por afinidad   |

**Aplicación**

|                             |                  |
|-----------------------------|------------------|
| <b>Relación de Dilución</b> | WB 1:1000-1:2000 |
| <b>Peso Molecular</b>       | 515.5kDa         |

**Información del Antígeno**

|                             |  |
|-----------------------------|--|
| <b>Nombre del Gen</b>       | LRP1B  |
| <b>Nombres Alternativos</b> | Low-density lipoprotein receptor-related protein 1B, LRP-1B, Low-density lipoprotein receptor-related protein-deleted in tumor, LRP-DIT, LRP1B, LRPDIT |
| <b>ID del Gen</b>           | 53353.0  |
| <b>ID SwissProt</b>         | Q9NZR2   |
| <b>Inmunógeno</b>           | Este anticuerpo LRP1B se genera a partir de un ratón inmunizado con una proteína recombinante entre 2620 y 2891 aminoácidos del LRP1B humano.          |

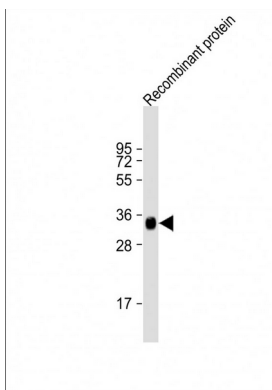
**Antecedentes**

Proteínas potenciales de la superficie celular que se unen e internalizan ligandos en el proceso de endocitosis mediada por receptores.

## Área de Investigación

-

## Datos de Imagen



Anticuerpo anti-LRP1B a dilución 1:2000 + proteína recombinante