

**Nombre del Producto: Anticuerpo monoclonal de ratón FAT1****Nº de Catálogo: AMM86026**

Solo para uso en investigación.

**Resumen**

<b>Descripción</b>	Anticuerpo monoclonal de ratón
<b>Huésped</b>	Ratón
<b>Aplicación</b>	WB
<b>Reactividad</b>	Humano
<b>Conjugación</b>	No conjugado
<b>Modificación</b>	Sin modificar
<b>Isotipo</b>	Mouse IgG1
<b>Clonalidad</b>	Monoclonal
<b>Formato</b>	Líquido
<b>Concentración</b>	1 mg/ml
<b>Almacenamiento</b>	Hacer alícuotas y almacenar a -20°C (válido por 12 meses). Evitar ciclos de congelación/descongelación.
<b>Envío</b>	Bolsas de hielo
<b>Tampon</b>	Anticuerpo purificado en PBS con azida sódica al 0,05%.
<b>Purificación</b>	Purificación por afinidad

**Aplicación**

<b>Relación de Dilución</b>	WB 1:1000-1:2000
<b>Peso Molecular</b>	506.3kDa

**Información del Antígeno**

<b>Nombre del Gen</b>	FAT1
<b>Nombres Alternativos</b>	Protocadherin Fat 1, Cadherin family member 7, Cadherin-related tumor suppressor homolog, Protein fat homolog, Protocadherin Fat 1, nuclear form, FAT1, CDHF7, FAT
<b>ID del Gen</b>	2195.0
<b>ID SwissProt</b>	Q14517
<b>Inmunógeno</b>	Este anticuerpo FAT1 se genera a partir de un ratón inmunizado con una proteína recombinante entre 4203 y 4539 aminoácidos de la FAT1 humana.

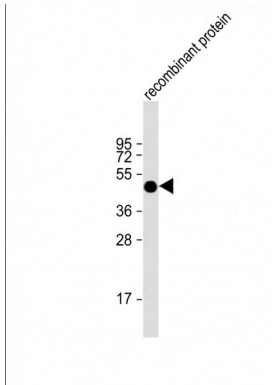
**Antecedentes**

Desempeña un papel esencial en la polarización celular, la migración celular dirigida y la modulación del contacto célula-célula.

## Área de Investigación

-

## Datos de Imagen



Anticuerpo anti-FAT1 a dilución 1:2000 + proteína recombinante