
Nombre del Producto: Anticuerpo monoclonal de ratón BRCA2**Nº de Catálogo: AMM86025**

Solo para uso en investigación.

Resumen

Descripción	Anticuerpo monoclonal de ratón
Huésped	Ratón
Aplicación	WB
Reactividad	Humano
Conjugación	No conjugado
Modificación	Sin modificar
Isotipo	Mouse IgG1
Clonalidad	Monoclonal
Formato	Líquido
Concentración	1 mg/ml
Almacenamiento	Hacer alícuotas y almacenar a -20°C (válido por 12 meses). Evitar ciclos de congelación/descongelación.
Envío	Bolsas de hielo
Tampon	Anticuerpo purificado en TBS con azida sódica al 0,05%.
Purificación	Purificación por afinidad

Aplicación

Relación de Dilución	WB 1:1000-1:2000
Peso Molecular	384.2kDa

Información del Antígeno

Nombre del Gen	BRCA2
Nombres Alternativos	Breast cancer type 2 susceptibility protein, Fanconi anemia group D1 protein, BRCA2, FACD, FANCD1
ID del Gen	675.0
ID SwissProt	P51587
Inmunógeno	Este anticuerpo BRCA2 se genera a partir de un ratón inmunizado con una proteína recombinante entre 251 y 495 aminoácidos del BRCA2 humano.

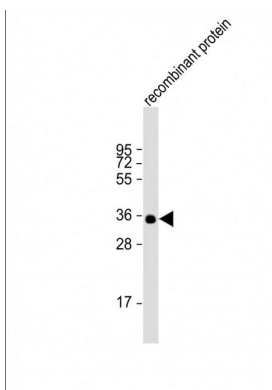
Antecedentes

Participa en la reparación de roturas de doble cadena y/o la recombinación homóloga. Se une a RAD51 y potencia la reparación recombinatoria del ADN promoviendo el ensamblaje de RAD51 en ADN monocatenario (ssDNA). Actúa dirigiendo RAD51 a ssDNA sobre ADN bicatenario, lo que permite a RAD51 desplazar la proteína de replicación A (RPA) del ssDNA y estabilizar los filamentos RAD51-ssDNA bloqueando la hidrólisis de ATP. Parte de un complejo HR andamiado por PALB2 que contiene RAD51C y que se cree que desempeña un papel en la reparación del ADN por HR. Puede participar en la activación del punto de control de la fase S. Se une selectivamente al ssDNA y al ssDNA en dúplex con cola y estructuras de horquilla de replicación. Puede desempeñar un papel en el paso de extensión después de la invasión de la cadena en roturas de doble cadena de ADN dependientes de la replicación; Junto con PALB2, participa en la localización de POLH en horquillas de replicación colapsadas y en la polimerización del ADN. En conjunto con NPM1, regula la duplicación del centrosoma. Interactúa con las subunidades PCID2 y DSS1 del complejo TREX-2 (complejo de transcripción y exportación 2), y es necesario para prevenir el daño del ADN asociado al bucle R y, por lo tanto, la inestabilidad genómica asociada a la transcripción. El silenciamiento de BRCA2 promueve la acumulación del bucle R en genes transcritos activamente en células replicantes y no replicantes, lo que sugiere que BRCA2 media el control de la inestabilidad genómica asociada al bucle R, independientemente de su función conocida en la recombinación homóloga (PubMed:24896180).

Área de Investigación

-

Datos de Imagen



Anticuerpo anti-BRCA2 a dilución 1:2000 + proteína recombinante