
Nombre del Producto: Anticuerpo monoclonal de ratón LAP2**Nº de Catálogo: AMM86017**

Solo para uso en investigación.

Resumen

Descripción	Anticuerpo monoclonal de ratón
Huésped	Ratón
Aplicación	WB
Reactividad	Humano, Ratón, Rata
Conjugación	No conjugado
Modificación	Sin modificar
Isotipo	Mouse IgG1
Clonalidad	Monoclonal
Formato	Líquido
Concentración	1 mg/ml
Almacenamiento	Hacer alícuotas y almacenar a -20°C (válido por 12 meses). Evitar ciclos de congelación/descongelación.
Envío	Bolsas de hielo
Tampon	Anticuerpo purificado en PBS con azida sódica al 0,05%.
Purificación	Purificación por afinidad

Aplicación

Relación de Dilución	WB 1:500-1:2000
Peso Molecular	158.3kDa

Información del Antígeno

Nombre del Gen	LAP2
Nombres Alternativos	Protein LAP2, Densin-180-like protein, Erbb2-interacting protein, Erbin, ERBB2IP, ERBIN, KIAA1225, LAP2
ID del Gen	55914.0
ID SwissProt	Q96RT1
Inmunógeno	Este anticuerpo LAP2 se genera a partir de un ratón inmunizado con una proteína recombinante de LAP2 humana.

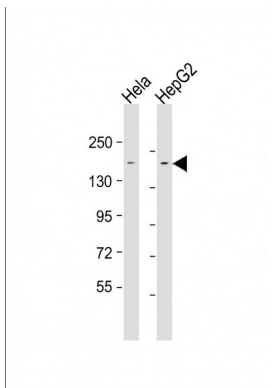
Antecedentes

Actúa como adaptador del receptor ERBB2 en los epitelios. Al unirse a la proteína Tyr-1248 no fosforilada del receptor ERBB2, podría contribuir a estabilizar este estado no fosforilado.

Área de Investigación

-

Datos de Imagen



Todos los carriles: Anticuerpo anti-LAP2 a dilución 1:1000-1:2000