
Nombre del Producto: Anticuerpo monoclonal de ratón MITF**Nº de Catálogo: AMM86015**

Solo para uso en investigación.

Resumen

Descripción	Anticuerpo monoclonal de ratón
Huésped	Ratón
Aplicación	WB,IHC
Reactividad	Humano, Ratón, Rata
Conjugación	No conjugado
Modificación	Sin modificar
Isotipo	Mouse IgG1
Clonalidad	Monoclonal
Formato	Líquido
Concentración	1 mg/ml
Almacenamiento	Hacer alícuotas y almacenar a -20°C (válido por 12 meses). Evitar ciclos de congelación/descongelación.
Envío	Bolsas de hielo
Tampon	Anticuerpo purificado en PBS con azida sódica al 0,05%.
Purificación	Purificación por afinidad

Aplicación

Relación de Dilución	WB 1:1000-1:2000,IHC 1:500-1:2000
Peso Molecular	58.8kDa

Información del Antígeno

Nombre del Gen	MITF
Nombres Alternativos	Microphthalmia-associated transcription factor, Class E basic helix-loop-helix protein 32, bHLHe32, MITF, BHLHE32
ID del Gen	4286.0
ID SwissProt	O75030
Inmunógeno	Este anticuerpo MITF se genera a partir de un ratón inmunizado con una proteína recombinante de MITF humano.

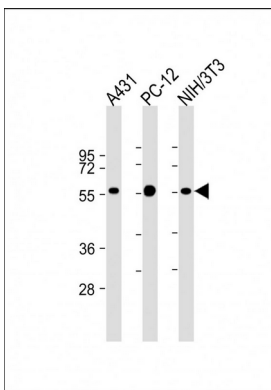
Antecedentes

Factor de transcripción que regula la expresión de genes con funciones esenciales en la diferenciación, proliferación y supervivencia celular. Se une a secuencias de ADN simétricas (E-boxes) (5'-CACGTG-3') presentes en los promotores de genes diana, como BCL2 y tirosinasa (TYR). Desempeña un papel importante en el desarrollo de los melanocitos al regular la expresión de tirosinasa (TYR) y la proteína relacionada con la tirosinasa 1 (TYRP1). Desempeña un papel crucial en la diferenciación de diversos tipos celulares, como los melanocitos derivados de la cresta neural, los mastocitos, los osteoclastos y el epitelio pigmentario retiniano derivado de la cúpula óptica.

Área de Investigación

-

Datos de Imagen



Todos los carriles: Anticuerpo anti-MITF a dilución 1:2000