

**Nombre del Producto: Anticuerpo monoclonal de ratón RRAS2****Nº de Catálogo: AMM86014**

Solo para uso en investigación.

**Resumen**

<b>Descripción</b>	Anticuerpo monoclonal de ratón
<b>Huésped</b>	Ratón
<b>Aplicación</b>	WB
<b>Reactividad</b>	Humano, Ratón
<b>Conjugación</b>	No conjugado
<b>Modificación</b>	Sin modificar
<b>Isotipo</b>	Mouse IgG1
<b>Clonalidad</b>	Monoclonal
<b>Formato</b>	Líquido
<b>Concentración</b>	1 mg/ml
<b>Almacenamiento</b>	Hacer alícuotas y almacenar a -20°C (válido por 12 meses). Evitar ciclos de congelación/descongelación.
<b>Envío</b>	Bolsas de hielo
<b>Tampon</b>	Anticuerpo purificado en PBS con azida sódica al 0,05%.
<b>Purificación</b>	Purificación por afinidad

**Aplicación**

<b>Relación de Dilución</b>	WB 1:1000-1:2000
<b>Peso Molecular</b>	24.0kDa

**Información del Antígeno**

<b>Nombre del Gen</b>	RRAS2
<b>Nombres Alternativos</b>	Ras-related protein R-Ras2, Ras-like protein TC21, Teratocarcinoma oncogene, RRAS2, TC21
<b>ID del Gen</b>	22800.0
<b>ID SwissProt</b>	P62070
<b>Inmunógeno</b>	Este anticuerpo RRAS2 se genera a partir de un ratón inmunizado con una proteína recombinante de RRAS2 humano.

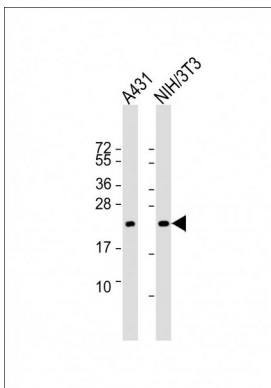
**Antecedentes**

Es una proteína de unión a GTP asociada a la membrana plasmática con actividad GTPasa. Podría transducir señales inhibitoras del crecimiento a través de la membrana celular, ejerciendo su efecto a través de un efector compartido con las proteínas Ras, pero de forma antagónica.

## Área de Investigación

Vía de señalización de TGF-beta, vía de señalización de MAPK

## Datos de Imagen



Todos los carriles: Anticuerpo anti-RRAS2 a dilución 1:4000