

---

**Nombre del Producto: Anticuerpo monoclonal de ratón TUSC2****Nº de Catálogo: AMM86001**

Solo para uso en investigación.

**Resumen**

<b>Descripción</b>	Anticuerpo monoclonal de ratón
<b>Huésped</b>	Ratón
<b>Aplicación</b>	WB
<b>Reactividad</b>	Humano, Ratón
<b>Conjugación</b>	No conjugado
<b>Modificación</b>	Sin modificar
<b>Isotipo</b>	Mouse IgG1
<b>Clonalidad</b>	Monoclonal
<b>Formato</b>	Líquido
<b>Concentración</b>	1 mg/ml
<b>Almacenamiento</b>	Hacer alícuotas y almacenar a -20°C (válido por 12 meses). Evitar ciclos de congelación/descongelación.
<b>Envío</b>	Bolsas de hielo
<b>Tampon</b>	Anticuerpo purificado en PBS con azida sódica al 0,05%.
<b>Purificación</b>	Purificación por afinidad

**Aplicación**

<b>Relación de Dilución</b>	WB 1:1000-1:2000
<b>Peso Molecular</b>	12.1kDa

**Información del Antígeno**

<b>Nombre del Gen</b>	TUSC2
<b>Nombres Alternativos</b>	Tumor suppressor candidate 2, Fusion 1 protein, Fus-1 protein, PDGFA-associated protein 2, TUSC2, C3orf11, FUS1, LGCC, PDAP2
<b>ID del Gen</b>	11334.0
<b>ID SwissProt</b>	O75896
<b>Inmunógeno</b>	Este anticuerpo TUSC2 se genera a partir de un ratón inmunizado con una proteína recombinante de TUSC2 humano.

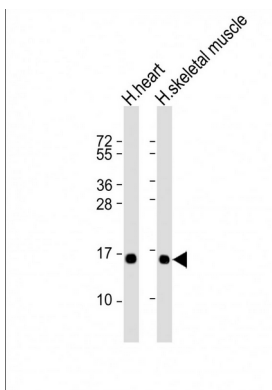
**Antecedentes**

Puede funcionar como un supresor de tumores, inhibiendo la formación de colonias, causando el arresto de G1 y finalmente induciendo la apoptosis en células homocigotas deficientes en la región de 120 kb 3p21.3.

## Área de Investigación

-

## Datos de Imagen



Todos los carriles: Anticuerpo anti-TUSC2 a dilución 1:2000