

**Nombre del Producto: Anticuerpo monoclonal de ratón PSMA5****Nº de Catálogo: AMM85993**

Solo para uso en investigación.

**Resumen**

<b>Descripción</b>	Anticuerpo monoclonal de ratón
<b>Huésped</b>	Ratón
<b>Aplicación</b>	WB,IHC,ICC
<b>Reactividad</b>	Humano, Ratón, Rata
<b>Conjugación</b>	No conjugado
<b>Modificación</b>	Sin modificar
<b>Isotipo</b>	Mouse IgG1
<b>Clonalidad</b>	Monoclonal
<b>Formato</b>	Líquido
<b>Concentración</b>	1 mg/ml
<b>Almacenamiento</b>	Hacer alícuotas y almacenar a -20°C (válido por 12 meses). Evitar ciclos de congelación/descongelación.
<b>Envío</b>	Bolsas de hielo
<b>Tampon</b>	Anticuerpo purificado en TBS con azida sódica al 0,05%.
<b>Purificación</b>	Purificación por afinidad

**Aplicación**

<b>Relación de Dilución</b>	WB 1:500-1:1000,IHC 1:100-1:500,ICC 1:25-1:50
<b>Peso Molecular</b>	26.4kDa

**Información del Antígeno**

<b>Nombre del Gen</b>	PSMA5
<b>Nombres Alternativos</b>	Proteasome subunit alpha type-5, Macropain zeta chain, Multicatalytic endopeptidase complex zeta chain, Proteasome zeta chain, PSMA5
<b>ID del Gen</b>	5686.0
<b>ID SwissProt</b>	P28066
<b>Inmunógeno</b>	Se utilizó la proteína PSMA5 purificada marcada con His (fragmento) para producir este anticuerpo monoclonal.

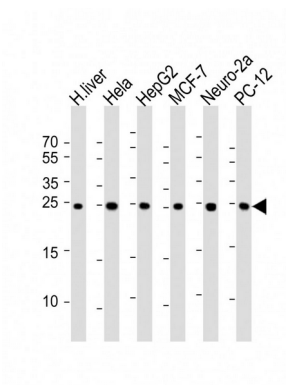
**Antecedentes**

El proteasoma es un complejo multicatalítico de proteinasa con una estructura central 20S en forma de anillo altamente ordenada. Esta estructura central está compuesta por 4 anillos de 28 subunidades no idénticas; 2 anillos están compuestos por 7 subunidades alfa y 2 anillos están compuestos por 7 subunidades beta. Los proteasomas se distribuyen en células eucariotas en alta concentración y escinden péptidos mediante un proceso dependiente de ATP/ubiquitina en una vía no lisosomal. Una función esencial de un proteasoma modificado, el inmunoproteasoma, es el procesamiento de péptidos MHC de clase I. Este gen codifica un miembro de la familia de las peptidasas T1A, que es una subunidad alfa central 20S.

## Área de Investigación

-

## Datos de Imagen



Todos los carriles: Anticuerpo anti-PSMA5 a dilución 1:1000