

**Nombre del Producto: Anticuerpo monoclonal de ratón GPR56****Nº de Catálogo: AMM85984**

Solo para uso en investigación.

**Resumen**

<b>Descripción</b>	Anticuerpo monoclonal de ratón
<b>Huésped</b>	Ratón
<b>Aplicación</b>	WB
<b>Reactividad</b>	Humano
<b>Conjugación</b>	No conjugado
<b>Modificación</b>	Sin modificar
<b>Isotipo</b>	Mouse IgG1
<b>Clonalidad</b>	Monoclonal
<b>Formato</b>	Líquido
<b>Concentración</b>	1 mg/ml
<b>Almacenamiento</b>	Hacer alícuotas y almacenar a -20°C (válido por 12 meses). Evitar ciclos de congelación/descongelación.
<b>Envío</b>	Bolsas de hielo
<b>Tampon</b>	Anticuerpo purificado en PBS con azida sódica al 0,05%.
<b>Purificación</b>	Purificación por afinidad

**Aplicación**

<b>Relación de Dilución</b>	WB 1:500-1:2000
<b>Peso Molecular</b>	77.7kDa

**Información del Antígeno**

<b>Nombre del Gen</b>	GPR56
<b>Nombres Alternativos</b>	G-protein coupled receptor 56, Protein TM7XN1, GPR56 N-terminal fragment, GPR56 NT, GPR56(N), GPR56 extracellular subunit, GPR56 subunit alpha, GPR56 C-terminal fragment, GPR56 CT, GPR56(C), GPR56 seven-transmembrane subunit, GPR56 7TM, GPR56 subunit beta, GPR56, TM7LN4, TM7XN1
<b>ID del Gen</b>	9289.0
<b>ID SwissProt</b>	Q9Y653
<b>Inmunógeno</b>	Este anticuerpo se genera a partir de un ratón inmunizado con una proteína recombinante.

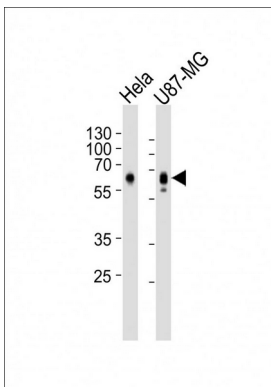
## Antecedentes

Participa en la adhesión celular y probablemente en las interacciones intercelulares. Regula la migración de células precursoras neuronales. Receptor de colágeno III/COL3A1 en el cerebro en desarrollo e involucrado en la regulación del desarrollo cortical, específicamente en el mantenimiento de la integridad de la membrana basal pial y en la laminación cortical. La unión al ligando COL3A1 inhibe la migración neuronal y activa la vía RhoA mediante el acoplamiento a GNA13 y posiblemente a GNA12. Las isoformas muestran diferencias en la señalización del receptor, específicamente en la activación transcripcional del elemento de respuesta sérica (SRE) tras la sobreexpresión. La sobreexpresión inhibe el crecimiento y la metástasis del tumor de melanoma y, durante la progresión del melanoma, regula la producción de VEGFA y la angiogénesis a través de PRKCA; GPR56 sin procesar inhibe y GPR56 NT activa la angiogénesis.

## Área de Investigación

-

## Datos de Imagen



Todos los carriles: Anticuerpo anti-GPR56 a dilución 1:1000