

Nombre del Producto: Anticuerpo monoclonal de ratón ALDH6A1**Nº de Catálogo: AMM85976**

Solo para uso en investigación.

Resumen

Descripción	Anticuerpo monoclonal de ratón
Huésped	Ratón
Aplicación	WB,IHC,ICC
Reactividad	Humano, Ratón
Conjugación	No conjugado
Modificación	Sin modificar
Isotipo	Mouse IgG1
Clonalidad	Monoclonal
Formato	Líquido
Concentración	1 mg/ml
Almacenamiento	Hacer alícuotas y almacenar a -20°C (válido por 12 meses). Evitar ciclos de congelación/descongelación.
Envío	Bolsas de hielo
Tampon	Anticuerpo purificado en TBS con azida sódica al 0,05%.
Purificación	Purificación por afinidad

Aplicación

Relación de Dilución	WB 1:500-1:2000,IHC 1:100-1:500,ICC 1:25-1:50
Peso Molecular	57.8kDa

Información del Antígeno

Nombre del Gen	ALDH6A1
Nombres Alternativos	Methylmalonate-semialdehyde dehydrogenase [acylating], mitochondrial, MMSDH, Malonate-semialdehyde dehydrogenase [acylating], Aldehyde dehydrogenase family 6 member A1, ALDH6A1, MMSDH
ID del Gen	57840.0
ID SwissProt	Q02252
Inmunógeno	Este anticuerpo ALDH6A1 se genera a partir de ratones inmunizados con la proteína recombinante ALDH6A1.

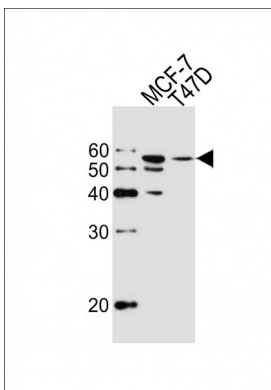
Antecedentes

Esta proteína pertenece a la familia de las aldehído deshidrogenasas. Esta enzima participa en las vías catabólicas de la valina y la pirimidina. El producto de este gen, una metilmalonato semialdehído deshidrogenasa mitocondrial, cataliza la descarboxilación oxidativa irreversible de malonato y metilmalonato semialdehídos a acetil- y propionil-CoA. La deficiencia de metilmalonato semialdehído deshidrogenasa se caracteriza por un aumento de beta-alanina, ácido 3-hidroxiisobutírico y ambos isómeros de los ácidos 3-amino y 3-hidroxiisobutírico en los ácidos orgánicos urinarios.

Área de Investigación

-

Datos de Imagen



Análisis de inmunotransferencia de lisados de la línea celular MCF-7, T47D (de izquierda a derecha), utilizando el anticuerpo ALDH6A1. El anticuerpo monoclonal de ratón ALDH6A1 se diluyó 1:1000 en cada carril. Se utilizó un anticuerpo secundario de cabra anti-IgG de ratón H&L(HRP) a una dilución de 1:10000. Lisados: 20 µg por carril.

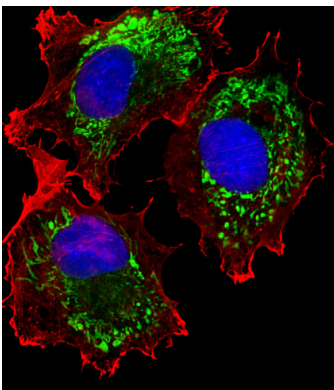
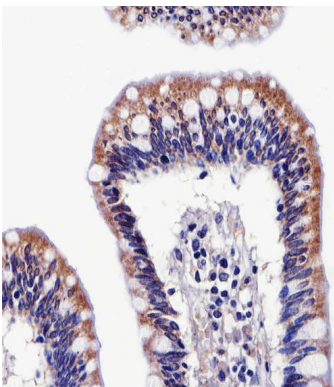
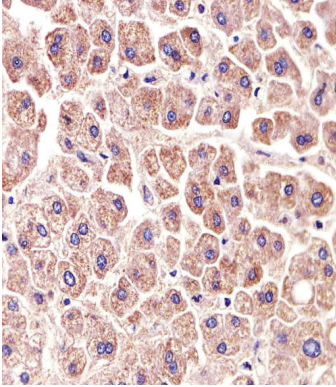


Imagen fluorescente de células MCF-7 teñidas con el anticuerpo ALDH6A1 (Cat. n.º AMM85976). El AMM85976 se diluyó a 1:25. Se utilizó un anticuerpo secundario de cabra anti-IgG de ratón conjugado con Alexa Fluor® 488 a una dilución de 1:400 (verde). Se utilizó DAPI para teñir el núcleo celular (azul). La actina citoplasmática se contratiñó con Alexa Fluor® 555 conjugado con faloidina (rojo).



Análisis inmunohistoquímico de una sección de colon con H. colon incluido en parafina con el anticuerpo ALDH6A1 (Cat. n.º AMM85976). El AMM85976 se diluyó 1:25. Se utilizó un anticuerpo secundario de cabra anti-IgG de ratón conjugado con peroxidasa a una dilución de 1:400, seguido de tinción con DAB.



Análisis inmunohistoquímico de una sección de hígado de H. incrustada en parafina con el anticuerpo ALDH6A1 (Cat. n.º AMM85976). El AMM85976 se diluyó 1:25. Se utilizó un anticuerpo secundario de cabra anti-IgG de ratón conjugado con peroxidasa a una dilución de 1:400, seguido de tinción con DAB.