

**Nombre del Producto: Anticuerpo monoclonal de ratón CAPN2****Nº de Catálogo: AMM85964**

Solo para uso en investigación.

**Resumen**

<b>Descripción</b>	Anticuerpo monoclonal de ratón
<b>Huésped</b>	Ratón
<b>Aplicación</b>	WB,IHC,FC
<b>Reactividad</b>	Humano, Ratón
<b>Conjugación</b>	No conjugado
<b>Modificación</b>	Sin modificar
<b>Isotipo</b>	Mouse IgG2b
<b>Clonalidad</b>	Monoclonal
<b>Formato</b>	Líquido
<b>Concentración</b>	1 mg/ml
<b>Almacenamiento</b>	Hacer alícuotas y almacenar a -20°C (válido por 12 meses). Evitar ciclos de congelación/descongelación.
<b>Envío</b>	Bolsas de hielo
<b>Tampon</b>	Anticuerpo purificado en PBS con azida sódica al 0,05%.
<b>Purificación</b>	Purificación por afinidad

**Aplicación**

<b>Relación de Dilución</b>	WB 1:500-1:2000,IHC 1:100-1:500,FC 1:50-1:200
<b>Peso Molecular</b>	80.0kDa

**Información del Antígeno**

<b>Nombre del Gen</b>	CAPN2
<b>Nombres Alternativos</b>	Calpain-2 catalytic subunit, Calcium-activated neutral proteinase 2, CANP 2, Calpain M-type, Calpain large polypeptide L2, Calpain-2 large subunit, Millimolar-calpain, M-calpain, CAPN2, CANPL2
<b>ID del Gen</b>	824.0
<b>ID SwissProt</b>	P17655
<b>Inmunógeno</b>	Este anticuerpo CAPN2 se genera a partir de un ratón inmunizado con un péptido sintético conjugado con KLH entre aminoácidos de la región humana del CAPN2 humano.

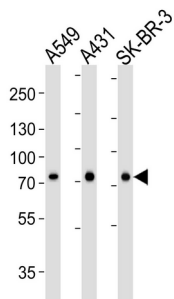
## Antecedentes

Tiol-proteasa no lisosomal regulada por calcio que cataliza la proteólisis limitada de sustratos involucrados en la remodelación del citoesqueleto y la transducción de señales.

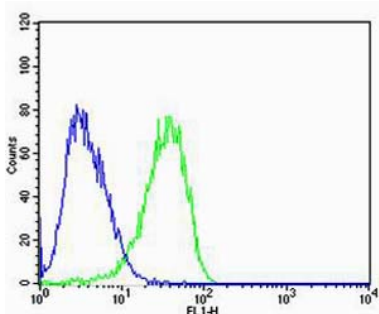
## Área de Investigación

-

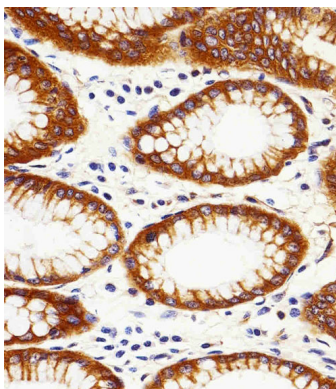
## Datos de Imagen



Análisis de inmunotransferencia de lisados de las líneas celulares A549, A431 y SK-BR-3 (de izquierda a derecha), utilizando el anticuerpo CAPN2. El anticuerpo monoclonal de ratón CAPN2 se diluyó 1:1000 en cada carril. Se utilizó un anticuerpo secundario de cabra anti-IgG H&L(HRP) de ratón a una dilución de 1:3000. Lisados: 35 µg por carril.



Análisis por citometría de flujo de células MG U-87 con anticuerpo CAPN2 (verde, Cat. n.º AMM85964) en comparación con un control de isotipo de IgG2b de ratón (azul). El anticuerpo se diluyó 1:100. Como anticuerpo secundario se utilizó un anticuerpo de cabra anti-IgG de ratón Alexa Fluor® 488 a una dilución de 1:400.



Análisis inmunohistoquímico de una sección de estómago de H. incluida en parafina con el anticuerpo CAPN2 (Cat. n.º AMM85964). El AMM85964 se diluyó 1:25. Se utilizó un anticuerpo secundario de cabra anti-IgG de ratón conjugado con peroxidasa a una dilución de 1:400, seguido de tinción DAB.