

Nombre del Producto: Anticuerpo monoclonal de ratón GATA3**Nº de Catálogo: AMM85955**

Solo para uso en investigación.

Resumen

| | |
|-----------------------|---|
| Descripción | Anticuerpo monoclonal de ratón |
| Huésped | Ratón |
| Aplicación | WB,IHC,ICC,FC |
| Reactividad | Humano |
| Conjugación | No conjugado |
| Modificación | Sin modificar |
| Isotipo | Mouse IgG2b |
| Clonalidad | Monoclonal |
| Formato | Líquido |
| Concentración | 1 mg/ml |
| Almacenamiento | Hacer alícuotas y almacenar a -20°C (válido por 12 meses). Evitar ciclos de congelación/descongelación. |
| Envío | Bolsas de hielo |
| Tampon | Anticuerpo purificado en PBS con azida sódica al 0,05%. |
| Purificación | Purificación por afinidad |

Aplicación

| | |
|-----------------------------|--|
| Relación de Dilución | WB 1:500-1:2000,IHC 1:200-1:500,ICC 1:25-1:50,FC 1:25-1:50 |
| Peso Molecular | 47.9kDa |

Información del Antígeno

| | |
|-----------------------------|--|
| Nombre del Gen | GATA3 |
| Nombres Alternativos | Trans-acting T-cell-specific transcription factor GATA-3, GATA-binding factor 3, GATA3 |
| ID del Gen | 2625.0 |
| ID SwissProt | P23771 |
| Inmunógeno | Este anticuerpo GATA3 se genera a partir de un ratón inmunizado con una proteína recombinante de GATA3 humana. |

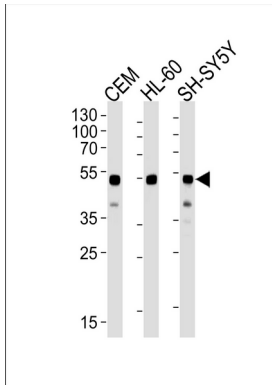
Antecedentes

Activador transcripcional que se une al potenciador de los genes alfa y delta del receptor de células T. Se une a la secuencia

consenso 5'-AGATAG-3'.

Área de Investigación

Datos de Imagen



Análisis de inmunotransferencia de lisados de las líneas celulares CEM, HL-60 y SH-SY5Y (de izquierda a derecha) con el anticuerpo GATA3 (centro). El anticuerpo monoclonal de ratón GATA3 se diluyó 1:1000 en cada carril. Como anticuerpo secundario se utilizó una dilución 1:3000 de IgG de cabra antirratorón H&L(HRP). Lisados: 35 µg por carril.

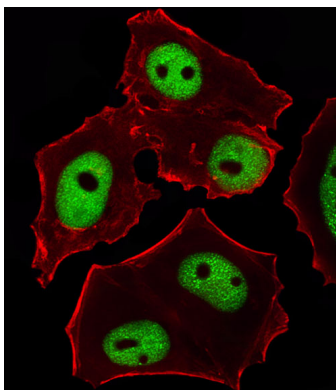
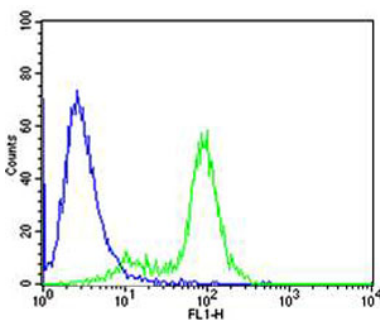
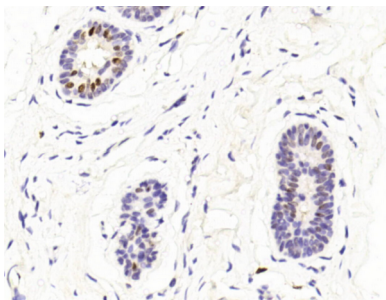


Imagen fluorescente de células MCF-7 teñidas con el anticuerpo GATA3 (centro) (Cat. n.º AMM85955). El AMM85955 se diluyó 1:25. Se utilizó un anticuerpo secundario de cabra anti-IgG de ratón conjugado con Alexa Fluor® 488 a una dilución 1:400 (verde). La actina citoplasmática se contratiñó con Alexa Fluor® 555 conjugado con faloidina (rojo).



Análisis de citometría de flujo de células MCF-7 con el anticuerpo GATA3 (centro) (verde, n.º de cat. AMM85955) en comparación con un control de isotipo de IgG2b de ratón (azul). El AMM85955 se diluyó 1:25. Como anticuerpo secundario se utilizó un anticuerpo de cabra anti-IgG de ratón Alexa Fluor® 488 a una dilución de 1:400.



Análisis inmunohistoquímico de una sección de mama humana normal incluida en parafina con Pink1 (Cat. n.º AMM85955). El AMM85955 se diluyó a 1:400. Se utilizó un anticuerpo polivalente de cabra biotinilado sin diluir como anticuerpo secundario, seguido de tinción DAB.

