

Nombre del Producto: Anticuerpo monoclonal de ratón CREB3L4 (M01)**Nº de Catálogo: AMM85952**

Solo para uso en investigación.

Resumen

Descripción	Anticuerpo monoclonal de ratón
Huésped	Ratón
Aplicación	WB
Reactividad	Humano, Ratón, Rata
Conjugación	No conjugado
Modificación	Sin modificar
Isotipo	Mouse IgG1
Clonalidad	Monoclonal
Formato	Líquido
Concentración	1 mg/ml
Almacenamiento	Hacer alícuotas y almacenar a -20°C (válido por 12 meses). Evitar ciclos de congelación/descongelación.
Envío	Bolsas de hielo
Tampon	Anticuerpo purificado en TBS con azida sódica al 0,05%.
Purificación	Purificación por afinidad

Aplicación

Relación de Dilución	WB 1:500-1:2000
Peso Molecular	43.4kDa

Información del Antígeno

Nombre del Gen	CREB3L4 (M01)
Nombres Alternativos	Cyclic AMP-responsive element-binding protein 3-like protein 4, cAMP-responsive element-binding protein 3-like protein 4, Androgen-induced basic leucine zipper protein, AlbZIP, Attaching to CRE-like 1, ATCE1, Cyclic AMP-responsive element-binding protein 4, CREB-4, cAMP-responsive element-binding protein 4, Transcript induced in spermiogenesis protein 40, Tisp40, hJAL, Processed cyclic AMP-responsive element-binding protein 3-like protein 4, CREB3L4, AIBZIP, CREB4, JAL
ID del Gen	148327.0
ID SwissProt	Q8TEY5

Inmunógeno

Este anticuerpo CREB3L4 se genera a partir de ratones inmunizados con un recombinante de entre 1 y 300 aminoácidos de la región del CREB3L4 humano.

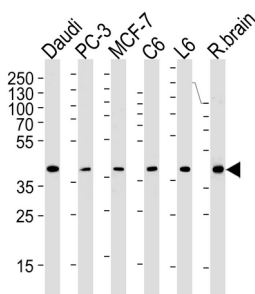
Antecedentes

Activador transcripcional que puede influir en la respuesta a proteínas desplegadas. Se une al elemento UPR (UPRE), pero no al CRE. Se une preferentemente al ADN con la secuencia consenso 5'-T[GT]ACGT[GA][GT]-3' y posee actividad de activación transcripcional desde UPRE. Se une al sitio NF- κ B y posee actividad de activación transcripcional desde elementos reguladores que contienen NF- κ B (por similitud).

Área de Investigación

Vía de señalización PI3K-Akt

Datos de Imagen



Análisis de transferencia Western del anticuerpo CREB3L4 (M01) en Daudi, PC-3, MCF-7, línea celular C6 y L6 de rata, lisados de tejido cerebral de rata (35 μ g/carril). Esto demuestra que el anticuerpo CREB3L4 (M01) detectó la proteína CREB3L4 (M01) (flecha).