

Nombre del Producto: Anticuerpo monoclonal de ratón CCRK (N-term)**Nº de Catálogo: AMM85944**

Solo para uso en investigación.

Resumen

Descripción	Anticuerpo monoclonal de ratón
Huésped	Ratón
Aplicación	WB
Reactividad	Humano
Conjugación	No conjugado
Modificación	Sin modificar
Isotipo	Mouse IgG1
Clonalidad	Monoclonal
Formato	Líquido
Concentración	1 mg/ml
Almacenamiento	Hacer alícuotas y almacenar a -20°C (válido por 12 meses). Evitar ciclos de congelación/descongelación.
Envío	Bolsas de hielo
Tampon	Anticuerpo purificado en TBS con azida sódica al 0,05%.
Purificación	Purificación por afinidad

Aplicación

Relación de Dilución	WB 1:500-1:2000
Peso Molecular	38.7kDa

Información del Antígeno

Nombre del Gen	CCRK (N-term) Cyclin-dependent kinase 20, CDK-activating kinase p42, CAK-kinase p42, Cell cycle-related kinase, Cell division protein kinase 20, Cyclin-dependent protein kinase H, Cyclin-kinase-activating kinase p42, CDK20, CCRK, CDCH
Nombres Alternativos	
ID del Gen	23552.0
ID SwissProt	Q8IZL9
Inmunógeno	Se utilizó la proteína CCRK marcada con His purificada para producir este anticuerpo monoclonal.

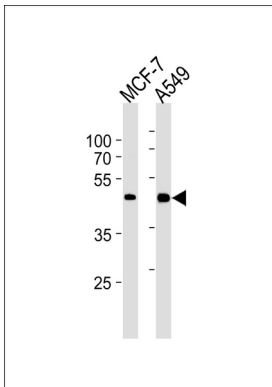
Antecedentes

Necesaria para las respuestas Shh de alto nivel en el tubo neural en desarrollo. Junto con BROMI, controla la estructura del cilio primario coordinando el ensamblaje de la membrana ciliar y el axonema, lo que permite la correcta activación de GLI2 en respuesta a la señalización SHH (por similitud). Participa en el crecimiento celular. Activa CDK2, una quinasa implicada en el control del ciclo celular, mediante la fosforilación del residuo "Thr-160".

Área de Investigación

-

Datos de Imagen



Análisis de transferencia Western del anticuerpo CCRK (N-term) en lisados de la línea celular MCF-7, A549 (35 µg/carril). Esto demuestra que el anticuerpo CCRK detectó la proteína CCRK (flecha).