

Nombre del Producto: Anticuerpo monoclonal de ratón HKLK3 (C234)**Nº de Catálogo: AMM85938**

Solo para uso en investigación.

Resumen

Descripción	Anticuerpo monoclonal de ratón
Huésped	Ratón
Aplicación	WB
Reactividad	Humano
Conjugación	No conjugado
Modificación	Sin modificar
Isotipo	Mouse IgM
Clonalidad	Monoclonal
Formato	Líquido
Concentración	1 mg/ml
Almacenamiento	Hacer alícuotas y almacenar a -20°C (válido por 12 meses). Evitar ciclos de congelación/descongelación.
Envío	Bolsas de hielo
Tampon	Anticuerpo purificado en PBS con azida sódica al 0,05%.
Purificación	Purificación por afinidad

Aplicación

Relación de Dilución	WB 1:500-1:2000
Peso Molecular	28.7kDa

Información del Antígeno

Nombre del Gen	HKLK3 (C234)
Nombres Alternativos	Prostate-specific antigen, PSA, Gamma-seminoprotein, Seminín, Kallikrein-3, P-30 antigen, Semenogelase, KLK3, APS
ID del Gen	354.0
ID SwissProt	P07288
Inmunógeno	Este anticuerpo HKLK3 se genera a partir de ratones inmunizados con un péptido sintético conjugado con KLH entre 220 y 250 aminoácidos del HKLK3 humano.

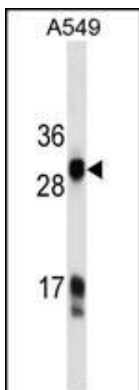
Antecedentes

Las calicreínas son un subgrupo de serina proteasas con diversas funciones fisiológicas. Cada vez hay más evidencia que sugiere que muchas calicreínas están implicadas en la carcinogénesis y algunas tienen potencial como nuevos biomarcadores del cáncer y otras enfermedades. Este gen es uno de los quince miembros de la subfamilia de las calicreínas, ubicado en un grupo del cromosoma 19. Su producto proteico es una proteasa presente en el plasma seminal. Se cree que funciona normalmente en la licuefacción del coágulo seminal, presumiblemente por hidrólisis de la proteína de alto peso molecular de la vesícula seminal. La concentración sérica de esta proteína, denominada PSA en el ámbito clínico, es útil para el diagnóstico y el seguimiento del carcinoma prostático. El splicing alternativo de este gen genera diversas variantes de transcripción que codifican diferentes isoformas.

Área de Investigación

-

Datos de Imagen



Análisis de transferencia Western del anticuerpo HKLK3 (C234) en lisados de la línea celular A549 (35 µg/carril). Esto demuestra que el anticuerpo HKLK3 detectó la proteína HKLK3 (flecha).