

Nombre del Producto: Anticuerpo monoclonal de ratón ARSA**Nº de Catálogo: AMM85936**

Solo para uso en investigación.

Resumen

Descripción	Anticuerpo monoclonal de ratón
Huésped	Ratón
Aplicación	WB
Reactividad	Humano
Conjugación	No conjugado
Modificación	Sin modificar
Isotipo	Mouse IgG2a
Clonalidad	Monoclonal
Formato	Líquido
Concentración	1 mg/ml
Almacenamiento	Hacer alícuotas y almacenar a -20°C (válido por 12 meses). Evitar ciclos de congelación/descongelación.
Envío	Bolsas de hielo
Tampon	Anticuerpo purificado en PBS con azida sódica al 0,05%.
Purificación	Purificación por afinidad

Aplicación

Relación de Dilución	WB 1:500-1:4000
Peso Molecular	53.6kDa

Información del Antígeno

Nombre del Gen	ARSA
Nombres Alternativos	Arylsulfatase A, ASA, Cerebroside-sulfatase, Arylsulfatase A component B, Arylsulfatase A component C, ARSA
ID del Gen	410.0
ID SwissProt	P15289
Inmunógeno	Este anticuerpo ARSA se genera a partir de ratones inmunizados con un péptido sintético conjugado con KLH entre 408 y 439 aminoácidos de la región C-terminal del ARSA humano.

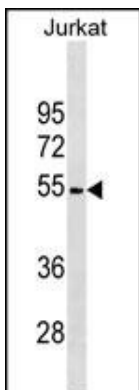
Antecedentes

La proteína codificada por este gen hidroliza el sulfato de cerebrósido a cerebrósido y sulfato. Los defectos en este gen provocan leucodistrofia metacromática (MLD), una enfermedad de desmielinización progresiva que provoca diversos síntomas neurológicos y, en última instancia, la muerte. Se han descrito variantes de transcripción con empalme alternativo para este gen.

Área de Investigación

-

Datos de Imagen



Análisis de transferencia Western del anticuerpo ARSA (C-term) en lisados de la línea celular Jurkat (35 µg/carril). Esto demuestra que el anticuerpo ARSA detectó la proteína ARSA (flecha).