

Nombre del Producto: Anticuerpo monoclonal de ratón HMG2**Nº de Catálogo: AMM85934**

Solo para uso en investigación.

Resumen

Descripción	Anticuerpo monoclonal de ratón
Huésped	Ratón
Aplicación	WB
Reactividad	Humano
Conjugación	No conjugado
Modificación	Sin modificar
Isotipo	Mouse IgG2b
Clonalidad	Monoclonal
Formato	Líquido
Concentración	1 mg/ml
Almacenamiento	Hacer alícuotas y almacenar a -20°C (válido por 12 meses). Evitar ciclos de congelación/descongelación.
Envío	Bolsas de hielo
Tampon	Anticuerpo purificado en PBS con azida sódica al 0,05%.
Purificación	Purificación por afinidad

Aplicación

Relación de Dilución	WB 1:500-1:8000
Peso Molecular	11.8kDa

Información del Antígeno

Nombre del Gen	HMG2
Nombres Alternativos	High mobility group protein HMGI-C, High mobility group AT-hook protein 2, HMGA2, HMGIC
ID del Gen	8091.0
ID SwissProt	P52926
Inmunógeno	Este anticuerpo HMG2 se genera a partir de ratones inmunizados con un péptido sintético conjugado con KLH entre 64 y 92 aminoácidos del HMG2 humano.

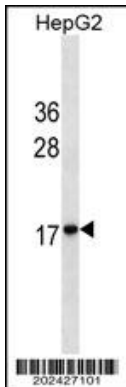
Antecedentes

Este gen codifica una proteína perteneciente a la familia de proteínas del grupo de alta movilidad cromosómica (HMG) no histona. Las proteínas HMG funcionan como factores arquitectónicos y son componentes esenciales del engrandecedor. Esta proteína contiene dominios estructurales de unión al ADN y podría actuar como factor regulador de la transcripción. La identificación de la delección, amplificación y reordenamiento de este gen, asociados con el liposarcoma mixoide, sugiere un papel en la adipogénesis y la diferenciación mesenquimal. Un estudio de inactivación génica en su homólogo murino demostró que este gen está involucrado en la obesidad inducida por la dieta. Se han caracterizado variantes de empalme transcripcional alternativas que codifican diferentes isoformas.

Área de Investigación

-

Datos de Imagen



Análisis de transferencia Western del anticuerpo HMG2 en lisados de la línea celular HepG2 (35 µg/carril). Esto demuestra que el anticuerpo HMG2 detectó la proteína HMG2 (flecha).