

## Nombre del Producto: Anticuerpo monoclonal de ratón CRP

### Nº de Catálogo: AMM85931

Solo para uso en investigación.

## Resumen

<b>Descripción</b>	Anticuerpo monoclonal de ratón
<b>Huésped</b>	Ratón
<b>Aplicación</b>	WB
<b>Reactividad</b>	Humano, Ratón
<b>Conjugación</b>	No conjugado
<b>Modificación</b>	Sin modificar
<b>Isotipo</b>	Mouse IgG3
<b>Clonalidad</b>	Monoclonal
<b>Formato</b>	Líquido
<b>Concentración</b>	1 mg/ml
<b>Almacenamiento</b>	Hacer alícuotas y almacenar a -20°C (válido por 12 meses). Evitar ciclos de congelación/descongelación.
<b>Envío</b>	Bolsas de hielo
<b>Tampon</b>	Anticuerpo purificado en PBS con azida sódica al 0,05%.
<b>Purificación</b>	Purificación por afinidad

## Aplicación

<b>Relación de Dilución</b>	WB 1:500-1:8000
<b>Peso Molecular</b>	25.0kDa

## Información del Antígeno

<b>Nombre del Gen</b>	CRP
<b>Nombres Alternativos</b>	C-reactive protein, C-reactive protein(1-205), CRP, PTX1
<b>ID del Gen</b>	1401.0
<b>ID SwissProt</b>	P02741
<b>Inmunógeno</b>	Este anticuerpo PCR se genera a partir de ratones inmunizados con un péptido sintético conjugado con KLH entre 194 y 221 aminoácidos de la PCR humana.

## Antecedentes

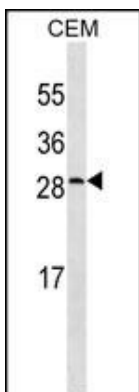
La proteína codificada por este gen pertenece a la familia de las pentaxinas. Participa en diversas funciones de defensa del

huésped gracias a su capacidad para reconocer patógenos extraños y células dañadas del huésped e iniciar su eliminación mediante la interacción con los sistemas efectores humorales y celulares en la sangre. En consecuencia, el nivel de esta proteína en plasma aumenta considerablemente durante la respuesta de fase aguda a lesiones tisulares, infecciones u otros estímulos inflamatorios.

## Área de Investigación

-

## Datos de Imagen



Análisis de transferencia Western del anticuerpo PCR en lisados de la línea celular CEM (35 µg/carril). Esto demuestra que el anticuerpo PCR detectó la proteína PCR (flecha).