

Nombre del Producto: Anticuerpo monoclonal de ratón CALCA/CT**Nº de Catálogo:** AMM85929

Solo para uso en investigación.

Resumen

Descripción	Anticuerpo monoclonal de ratón
Huésped	Ratón
Aplicación	WB
Reactividad	Humano
Conjugación	No conjugado
Modificación	Sin modificar
Isotipo	Mouse IgM
Clonalidad	Monoclonal
Formato	Líquido
Concentración	1 mg/ml
Almacenamiento	Hacer alícuotas y almacenar a -20°C (válido por 12 meses). Evitar ciclos de congelación/descongelación.
Envío	Bolsas de hielo
Tampon	Anticuerpo purificado en PBS con azida sódica al 0,05%.
Purificación	Purificación por afinidad

Aplicación

Relación de Dilución	WB 1:500-1:1000
Peso Molecular	15.5kDa

Información del Antígeno

Nombre del Gen	CALCA/CT
Nombres Alternativos	Calcitonin, Calcitonin, Katalcalcin, Calcitonin carboxyl-terminal peptide, CCP, PDN-21, CALCA, CALC1
ID del Gen	796.0
ID SwissProt	P01258
Inmunógeno	Este anticuerpo CALCA/CT se genera a partir de ratones inmunizados con un péptido sintético conjugado con KLH entre 56 y 84 aminoácidos del CALCA/CT humano.

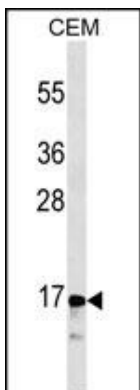
Antecedentes

Este gen codifica las hormonas peptídicas calcitonina, péptido relacionado con el gen de la calcitonina y katalcalcina mediante empalme alternativo de ARN tisular específico de las transcripciones génicas y la escisión de proteínas precursoras inactivas. La calcitonina participa en la regulación del calcio y actúa regulando el metabolismo del fósforo. El péptido relacionado con el gen de la calcitonina funciona como vasodilatador, mientras que la katalcalcina es un péptido hipocalcemiante. Se han encontrado múltiples variantes de transcripción que codifican diferentes isoformas para este gen.

Área de Investigación

-

Datos de Imagen



Análisis de transferencia Western del anticuerpo CALCA/CT en lisados de la línea celular CEM (35 µg/carril). Esto demuestra que el anticuerpo CALCA/CT detectó la proteína CALCA/CT (flecha).