

Nombre del Producto: Anticuerpo monoclonal de ratón MS4A1/CD20**Nº de Catálogo: AMM85927**

Solo para uso en investigación.

Resumen

Descripción	Anticuerpo monoclonal de ratón
Huésped	Ratón
Aplicación	WB,IHC
Reactividad	Humano
Conjugación	No conjugado
Modificación	Sin modificar
Isotipo	Mouse IgG1
Clonalidad	Monoclonal
Formato	Líquido
Concentración	1 mg/ml
Almacenamiento	Hacer alícuotas y almacenar a -20°C (válido por 12 meses). Evitar ciclos de congelación/descongelación.
Envío	Bolsas de hielo
Tampon	Anticuerpo purificado en PBS con 0,05% de azida de sodio, 1% de proteína protectora y 50% de glicerol. Preparado con sulfato de amonio saturado (SAS).
Purificación	Purificación por afinidad

Aplicación

Relación de Dilución	WB 1:500-1:1000,IHC 1:500-1:1000
Peso Molecular	33.1kDa

Información del Antígeno

Nombre del Gen	MS4A1/CD20
Nombres Alternativos	B-lymphocyte antigen CD20, B-lymphocyte surface antigen B1, Bp35, Leukocyte surface antigen Leu-16, Membrane-spanning 4-domains subfamily A member 1, CD20, MS4A1, CD20
ID del Gen	931.0
ID SwissProt	P11836
Inmunógeno	Este anticuerpo MS4A1/CD20 se genera a partir de ratones inmunizados con un péptido sintético conjugado con KLH entre 266 y 294 aminoácidos de la región C-terminal del

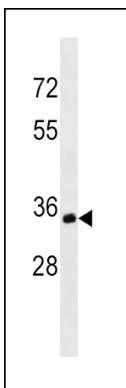
MS4A1/CD20 humano.

Antecedentes

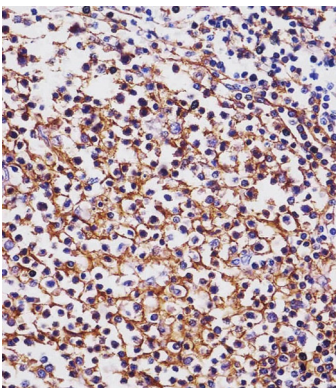
Este gen codifica un miembro de la familia de genes transmembrana 4A. Los miembros de esta reciente familia de proteínas se caracterizan por características estructurales comunes y límites de empalme intrón/exón similares, y muestran patrones de expresión únicos entre células hematopoyéticas y tejidos no linfoides. Este gen codifica una molécula de superficie de los linfocitos B que participa en el desarrollo y la diferenciación de las células B en células plasmáticas. Este miembro de la familia se localiza en 11q12, entre un grupo de miembros de la familia. El empalme alternativo de este gen da lugar a dos variantes de transcripción que codifican la misma proteína.

Área de Investigación

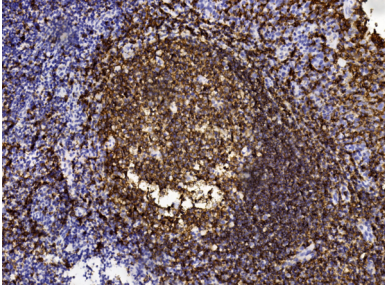
Datos de Imagen



Análisis de transferencia Western del anticuerpo MS4A1/CD20 (C-term) en lisados de la línea celular Ramos (35 µg/carril). Esto demuestra que el anticuerpo MS4A1/CD20 detectó la proteína MS4A1/CD20 (flecha).



Tinción de MS4A1/CD20 con AMM85927 en secciones de tejido de amígdala humana mediante inmunohistoquímica (IHC-P: secciones fijadas con paraformaldehído e incluidas en parafina). El tejido se fijó con formaldehído y se bloqueó con BSA al 3% durante media hora a temperatura ambiente; la recuperación del antígeno se realizó mediante calor con un tampón de citrato (pH 6). Las muestras se incubaron con anticuerpo monoclonal de ratón MS4A1/CD20 (1/100) durante una hora a 37 °C. Se utilizó un anticuerpo polivalente de cabra biotinilado sin diluir como anticuerpo secundario.



Análisis inmunohistoquímico de una sección de amígdala humana incluida en parafina con Pink1 (Cat. n.º AMM85927). AMM85927 se diluyó a 1:1000. Se utilizó un anticuerpo polivalente de cabra biotinilado sin diluir como anticuerpo secundario, seguido de tinción DAB.