

Nombre del Producto: Anticuerpo monoclonal de ratón SNX6**Nº de Catálogo: AMM85922**

Solo para uso en investigación.

Resumen

Descripción	Anticuerpo monoclonal de ratón
Huésped	Ratón
Aplicación	WB
Reactividad	Humano
Conjugación	No conjugado
Modificación	Sin modificar
Isotipo	Mouse IgG1
Clonalidad	Monoclonal
Formato	Líquido
Concentración	1 mg/ml
Almacenamiento	Hacer alícuotas y almacenar a -20°C (válido por 12 meses). Evitar ciclos de congelación/descongelación.
Envío	Bolsas de hielo
Tampon	Anticuerpo purificado en PBS con azida sódica al 0,05%.
Purificación	Purificación por afinidad

Aplicación

Relación de Dilución	WB 1:1000-1:15000
Peso Molecular	46.6kDa

Información del Antígeno

Nombre del Gen	SNX6
Nombres Alternativos	Sorting nexin-6, TRAF4-associated factor 2, Sorting nexin-6, N-terminally processed, SNX6
ID del Gen	58533.0
ID SwissProt	Q9UNH7
Inmunógeno	Este anticuerpo monoclonal SNX6 se genera a partir de ratones inmunizados con la proteína recombinante SNX6.

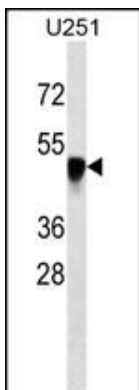
Antecedentes

Este gen codifica un miembro de la familia de las nexinas clasificadoras. Los miembros de esta familia contienen un dominio phox (PX), un dominio de unión a fosfoinosítidos, y participan en el tráfico intracelular. Esta proteína se asocia con la isoforma larga del receptor de leptina, las serina-treonina quinasas receptoras de la familia del factor de crecimiento transformante beta, y con las tirosina quinasas receptoras del factor de crecimiento derivado de plaquetas, la insulina y el factor de crecimiento epidérmico. Esta proteína puede formar complejos oligoméricos con proteínas de la familia mediante interacciones tanto del dominio PX como de las regiones en espiral de las moléculas. La translocación de esta proteína del citoplasma al núcleo ocurre tras unirse a la proteína del sitio de integración 1 proviral. Este gen da lugar a dos transcripciones que codifican dos isoformas distintas.

Área de Investigación

-

Datos de Imagen



Análisis de transferencia Western del anticuerpo SNX6 en lisados de la línea celular U251 (35 µg/carril). Esto demuestra que el anticuerpo SNX6 detectó la proteína SNX6 (flecha).