

Nombre del Producto: Anticuerpo monoclonal de ratón LHX2**Nº de Catálogo: AMM85920**

Solo para uso en investigación.

Resumen

Descripción	Anticuerpo monoclonal de ratón
Huésped	Ratón
Aplicación	WB
Reactividad	Humano
Conjugación	No conjugado
Modificación	Sin modificar
Isotipo	Mouse IgM
Clonalidad	Monoclonal
Formato	Líquido
Concentración	1 mg/ml
Almacenamiento	Hacer alícuotas y almacenar a -20°C (válido por 12 meses). Evitar ciclos de congelación/descongelación.
Envío	Bolsas de hielo
Tampon	Anticuerpo purificado en PBS con azida sódica al 0,05%.
Purificación	Purificación por afinidad

Aplicación

Relación de Dilución	WB 1:500-1:1000
Peso Molecular	44.4kDa

Información del Antígeno

Nombre del Gen	LHX2
Nombres Alternativos	LIM/homeobox protein Lhx2, Homeobox protein LH-2, LIM homeobox protein 2, LHX2, LH2
ID del Gen	9355.0
ID SwissProt	P50458
Inmunógeno	Este anticuerpo monoclonal LHX2 se genera a partir de ratones inmunizados con la proteína recombinante LHX2.

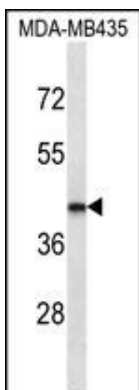
Antecedentes

Este gen codifica una proteína perteneciente a una gran familia de proteínas, cuyos miembros portan el dominio LIM, un dominio único de unión al zinc rico en cisteína. La proteína codificada podría funcionar como regulador transcripcional. La proteína puede recapitular o rescatar fenotipos en *Drosophila* causados por una proteína relacionada, lo que sugiere la conservación de la función durante la evolución. [Proporcionado por RefSeq].

Área de Investigación

-

Datos de Imagen



Análisis de transferencia Western del anticuerpo LHX2 en lisados de la línea celular MDA-MB435 (35 μ g/carril). Esto demuestra que el anticuerpo LHX2 detectó la proteína LHX2 (flecha).