

Nombre del Producto: Anticuerpo monoclonal de ratón MASTL**Nº de Catálogo: AMM85918**

Solo para uso en investigación.

Resumen

Descripción	Anticuerpo monoclonal de ratón
Huésped	Ratón
Aplicación	WB
Reactividad	Humano
Conjugación	No conjugado
Modificación	Sin modificar
Isotipo	Mouse IgG1
Clonalidad	Monoclonal
Formato	Líquido
Concentración	1 mg/ml
Almacenamiento	Hacer alícuotas y almacenar a -20°C (válido por 12 meses). Evitar ciclos de congelación/descongelación.
Envío	Bolsas de hielo
Tampon	Anticuerpo purificado en PBS con azida sódica al 0,05%.
Purificación	Purificación por afinidad

Aplicación

Relación de Dilución	WB 1:1000-1:15000
Peso Molecular	97.3kDa

Información del Antígeno

Nombre del Gen	MASTL
Nombres Alternativos	Serine/threonine-protein kinase greatwall, GW, GWL, hGWL, Microtubule-associated serine/threonine-protein kinase-like, MAST-L, MASTL, GW, GWL, THC2
ID del Gen	84930.0
ID SwissProt	Q96GX5
Inmunógeno	Este anticuerpo monoclonal MASTL se genera a partir de ratones inmunizados con la proteína recombinante MASTL.

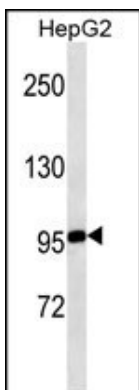
Antecedentes

Este gen codifica una serina/treonina quinasa asociada a microtúbulos. Las mutaciones en este locus se han asociado con trombocitopenia autosómica dominante, también conocida como trombocitopenia-2. Se han descrito variantes de transcripción con empalme alternativo para este locus.

Área de Investigación

-

Datos de Imagen



Análisis de transferencia Western de MASTL en lisados de la línea celular HepG2 (35 μg /carril). Esto demuestra que el anticuerpo MASTL detectó la proteína MASTL (flecha).