
Nombre del Producto: Anticuerpo monoclonal de ratón MAPK15**Nº de Catálogo: AMM85913**

Solo para uso en investigación.

Resumen

Descripción	Anticuerpo monoclonal de ratón
Huésped	Ratón
Aplicación	WB,ICC
Reactividad	Humano
Conjugación	No conjugado
Modificación	Sin modificar
Isotipo	Mouse IgG1
Clonalidad	Monoclonal
Formato	Líquido
Concentración	1 mg/ml
Almacenamiento	Hacer alícuotas y almacenar a -20°C (válido por 12 meses). Evitar ciclos de congelación/descongelación.
Envío	Bolsas de hielo
Tampon	Anticuerpo purificado en TBS con azida sódica al 0,05%.
Purificación	Purificación por afinidad

Aplicación

Relación de Dilución	WB 1:500-1:1000,ICC 1:20-1:50
Peso Molecular	59.8kDa

Información del Antígeno

Nombre del Gen	MAPK15
Nombres Alternativos	Mitogen-activated protein kinase 15, MAP kinase 15, MAPK 15, Extracellular signal-regulated kinase 7, ERK-7, Extracellular signal-regulated kinase 8, ERK-8, MAPK15, ERK7, ERK8
ID del Gen	225689.0
ID SwissProt	Q8TD08
Inmunógeno	Este anticuerpo monoclonal MAPK15 se genera a partir de ratones inmunizados con la proteína recombinante MAPK15.

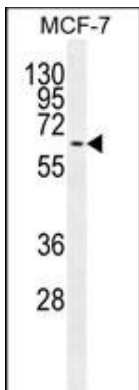
Antecedentes

In vitro, fosforila MBP.

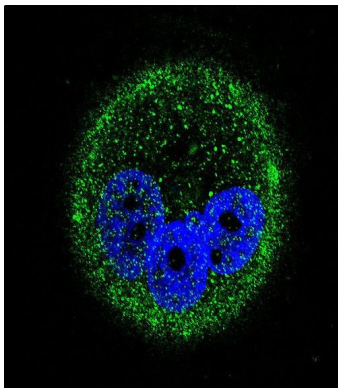
Área de Investigación

Vía de señalización Jak-STAT

Datos de Imagen



Análisis de transferencia Western del anticuerpo MAPK15 en lisados de la línea celular MCF-7 (35 μ g/carril). Esto demuestra que el anticuerpo MAPK15 detectó la proteína MAPK15 (flecha).



Análisis inmunofluorescente confocal del anticuerpo MAPK15 (Cat. n.º AMM85913) con células MCF-7, seguido de anticuerpo de cabra anti-IgG de ratón conjugado con Alexa Fluor® 488 (verde). Se utilizó DAPI para teñir el núcleo celular (azul).