
Nombre del Producto: Anticuerpo monoclonal de ratón RET**Nº de Catálogo: AMM85912**

Solo para uso en investigación.

Resumen

Descripción	Anticuerpo monoclonal de ratón
Huésped	Ratón
Aplicación	WB,IHC,ICC
Reactividad	Humano
Conjugación	No conjugado
Modificación	Sin modificar
Isotipo	Mouse IgM
Clonalidad	Monoclonal
Formato	Líquido
Concentración	1 mg/ml
Almacenamiento	Hacer alícuotas y almacenar a -20°C (válido por 12 meses). Evitar ciclos de congelación/descongelación.
Envío	Bolsas de hielo
Tampon	Anticuerpo purificado en PBS con azida sódica al 0,05%.
Purificación	Purificación por afinidad

Aplicación

Relación de Dilución	WB 1:500-1:2000,IHC 1:100-1:500,ICC 1:20-1:50
Peso Molecular	124.3kDa

Información del Antígeno

Nombre del Gen	RET Proto-oncogene tyrosine-protein kinase receptor Ret, Cadherin family member 12,
Nombres Alternativos	Proto-oncogene c-Ret, Soluble RET kinase fragment, Extracellular cell-membrane anchored RET cadherin 120 kDa fragment, RET, CDHF12, CDHR16, PTC, RET51
ID del Gen	5979.0
ID SwissProt	P07949
Inmunógeno	Este anticuerpo monoclonal RET se generó utilizando RET humano recombinante marcado con His purificado.

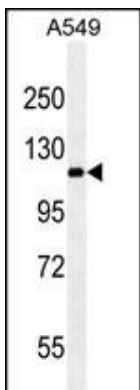
Antecedentes

Este gen, miembro de la superfamilia de las cadherinas, codifica una de las tirosina quinasas receptoras, moléculas de la superficie celular que transducen señales para el crecimiento y la diferenciación celular. Este gen desempeña un papel crucial en el desarrollo de la cresta neural y puede experimentar activación oncogénica in vivo e in vitro mediante reordenamiento citogenético. Las mutaciones en este gen se asocian con neoplasia endocrina múltiple tipo IIA, neoplasia endocrina múltiple tipo IIB, enfermedad de Hirschsprung y carcinoma medular de tiroides. Se han encontrado dos variantes de transcripción que codifican diferentes isoformas para este gen. Se han descrito variantes de transcripción adicionales, pero su validez biológica no se ha confirmado.

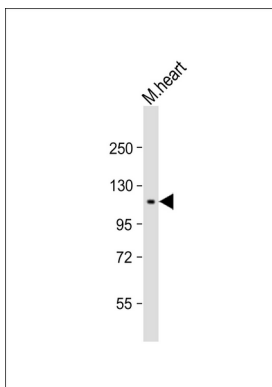
Área de Investigación

-

Datos de Imagen



Análisis de transferencia Western del anticuerpo RET en lisados de la línea celular A549 (35 µg/carril). Esto demuestra que el anticuerpo RET detectó la proteína RET (flecha).



Anticuerpo anti-RET (ascitis) a dilución 1:1000 + lisado de corazón de ratón